

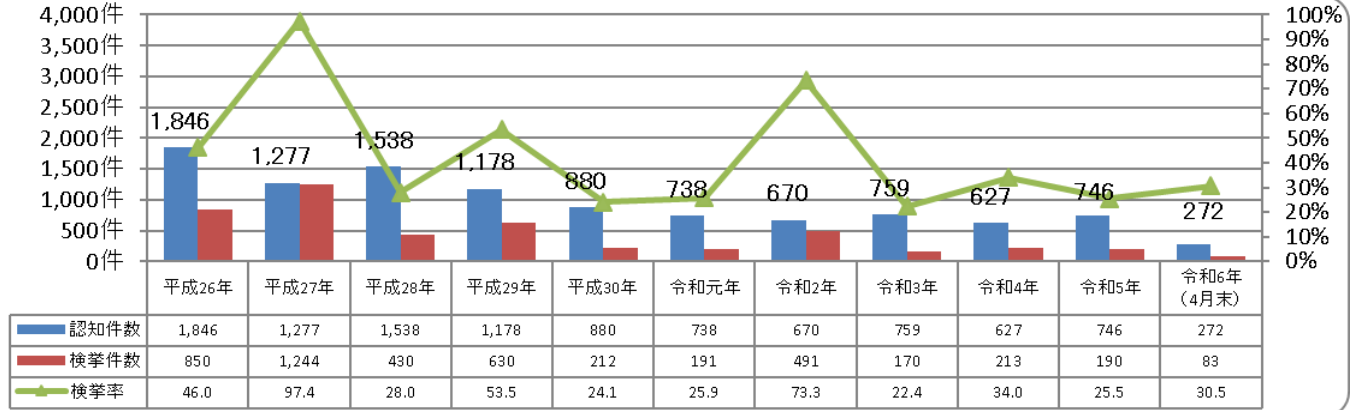
自動車盗の分析結果（令和6年4月末） 暫定値

令和6年4月末の認知件数272件前年同期比+72件

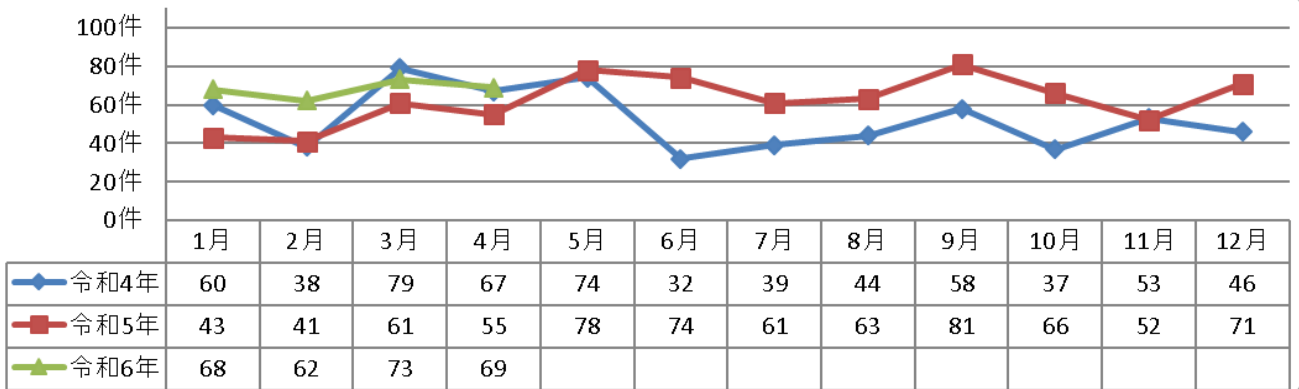
被害に遭わないためには、複数の防犯対策を組み合わせることが大事です。

キーロック・盗難防止機器の活用・駐車場の防犯対策をしましょう。

1 過去10年の認知件数の推移

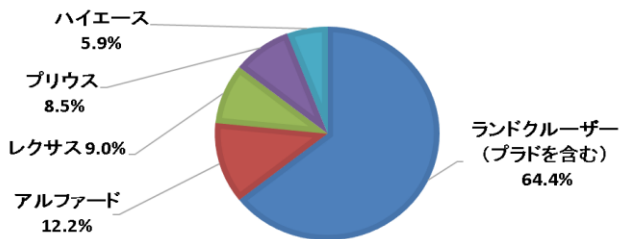


2 月別発生状況

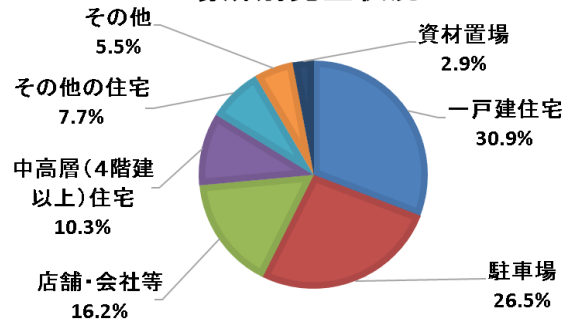


3 各種分析

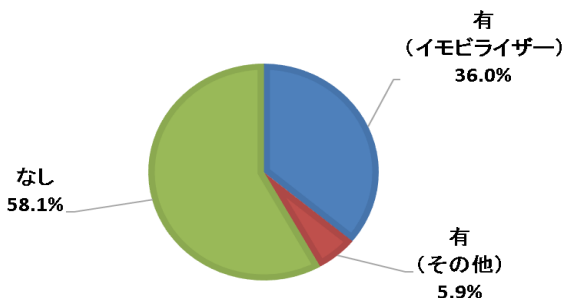
盗難被害車種上位5種



場所別発生状況



盗難防止措置の有無



- ・ **ランドクルーザー、アルファード**の被害が多く発生しています。
- ・ **一戸建住宅、駐車場**での被害が多いですが、様々な場所で注意が必要です。



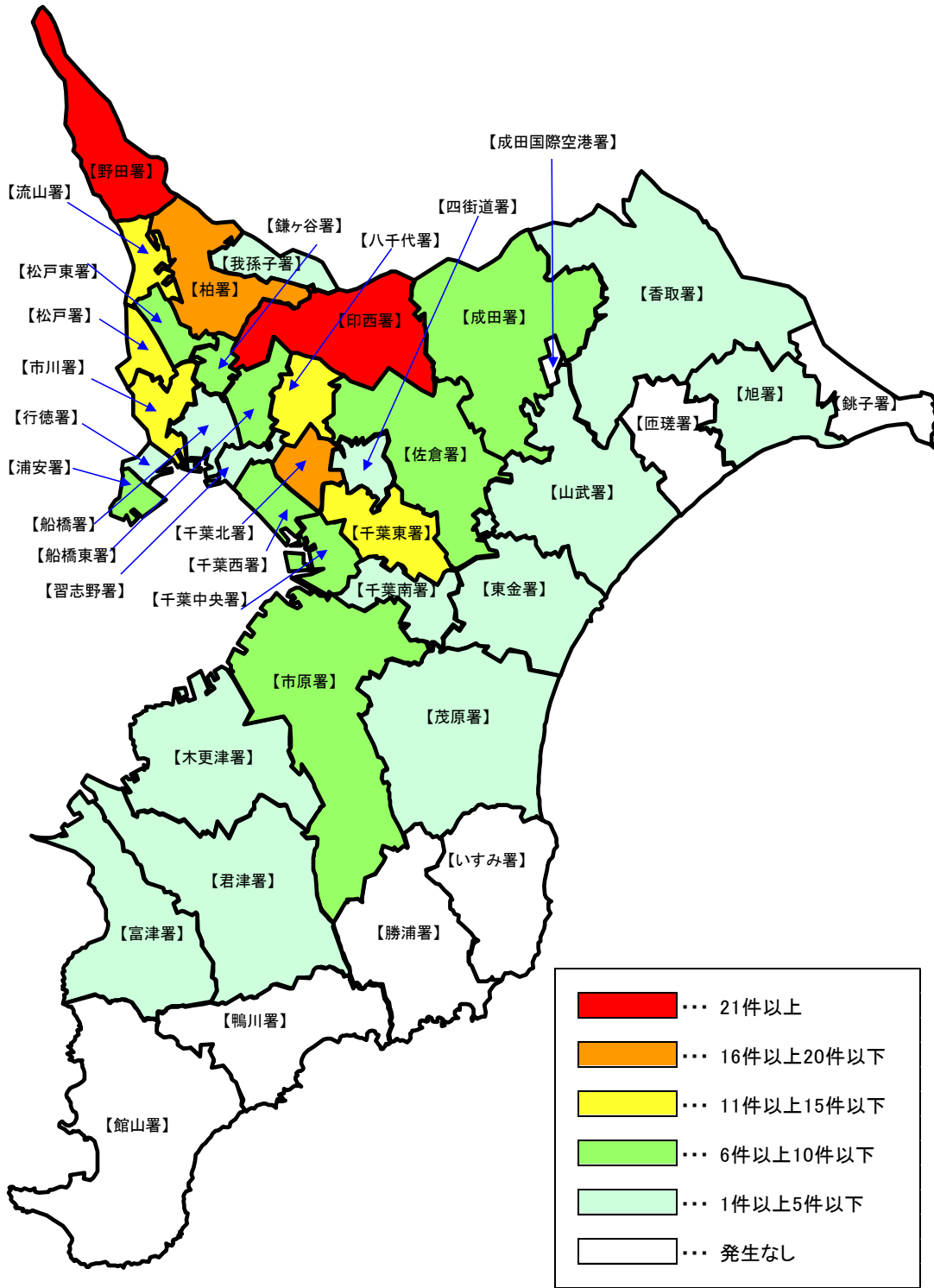
4 市町村別認知件数

	令和6年 (4月末)	令和5年 (4月末)	前年比	増減率
合計	272	200	72	36.0%
千葉市	53	33	20	60.6%
千葉市中央区	10	6	4	66.7%
千葉市花見川区	13	6	7	116.7%
千葉市稲毛区	8	3	5	166.7%
千葉市若葉区	14	7	7	100.0%
千葉市緑区	3	8	-5	-62.5%
千葉市美浜区	5	3	2	66.7%
市川市	17	9	8	88.9%
船橋市	10	8	2	25.0%
木更津市	2	5	-3	-60.0%
松戸市	20	6	14	233.3%
野田市	24	13	11	84.6%
茂原市	4	3	1	33.3%
成田市	5	9	-4	-44.4%
佐倉市	6	5	1	20.0%
東金市	3	4	-1	-25.0%
旭市	3	3	0	0.0%
習志野市	3	0	3	-
柏市	18	21	-3	-14.3%
市原市	10	12	-2	-16.7%
流山市	15	1	14	1400.0%
八千代市	12	6	6	100.0%
我孫子市	4	2	2	100.0%
鎌ヶ谷市	6	2	4	200.0%
君津市	2	4	-2	-50.0%
富津市	1	0	1	-
浦安市	6	5	1	20.0%
四街道市	3	7	-4	-57.1%
袖ヶ浦市	0	5	-5	-100.0%
八街市	2	3	-1	-33.3%
印西市	26	7	19	271.4%
白井市	3	4	-1	-25.0%
富里市	3	1	2	200.0%
香取市	2	0	2	-
山武市	2	6	-4	-66.7%
いすみ市	0	4	-4	-100.0%
大網白里市	1	3	-2	-66.7%
酒々井町	2	2	0	0.0%
栄町	1	0	1	-
多古町	1	1	0	0.0%
東庄町	1	0	1	-
横芝光町	1	1	0	0.0%
長生村	0	2	-2	-100.0%
白子町	0	2	-2	-100.0%
長南町	0	1	-1	-100.0%

※赤字は増加を示す

※発生のない市町村については省略

5 警察署別認知件数



警察署	令和6年4月末
千葉中央	10
千葉東	14
千葉西	10
千葉南	3
千葉北	16
習志野	3
八千代	12
船橋	2
船橋東	8
鎌ヶ谷	6
市川	13
行徳	4
浦安	6
松戸	12
松戸東	8
野田	24
柏	18
流山	15
我孫子	4
佐倉	10
四街道	3
成田	8
空港	0
印西	30
香取	4
銚子	0
旭	3
匠瑳	0
山武	3
東金	4
茂原	4
いすみ	0
勝浦	0
市原	10
木更津	2
君津	2
富津	1
館山	0
鴨川	0