

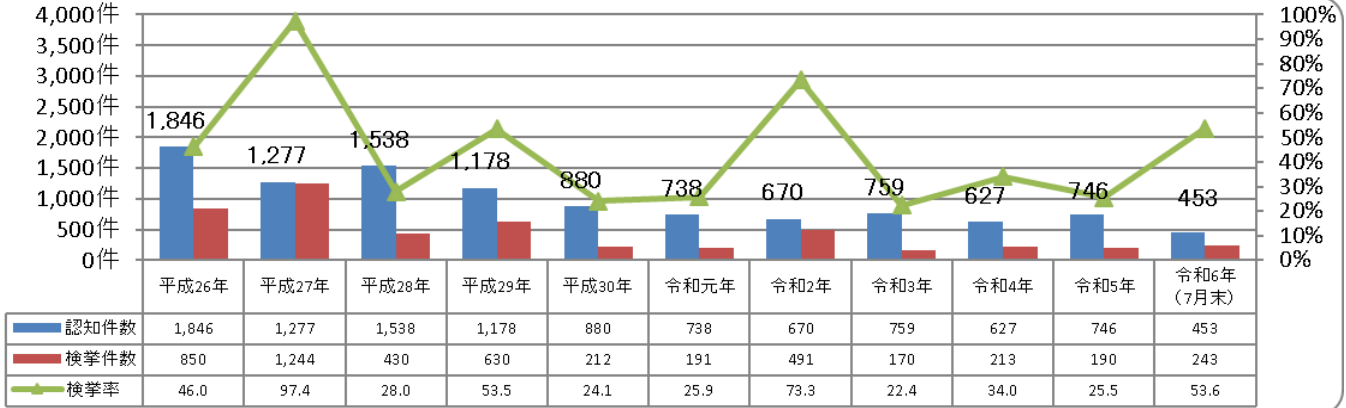
# 自動車盗の分析結果（令和6年7月末） 暫定値

令和6年7月末の認知件数453件前年同期比+40件

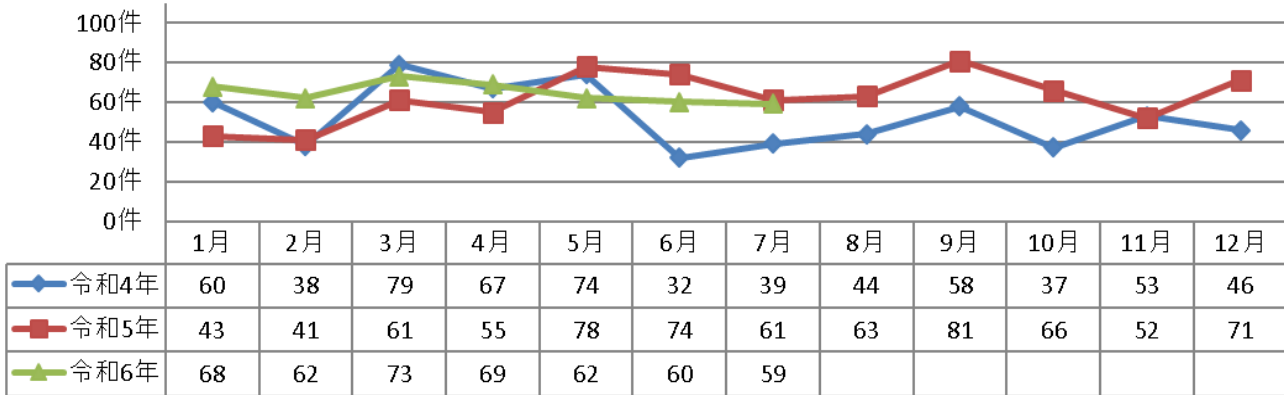
被害に遭わないためには、複数の防犯対策を組み合わせることが大事です。

**キーロック・盗難防止機器の活用・駐車場の防犯対策をしましょう。**

## 1 過去10年の認知件数の推移

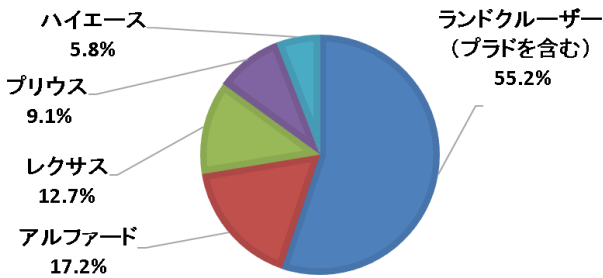


## 2 月別発生状況

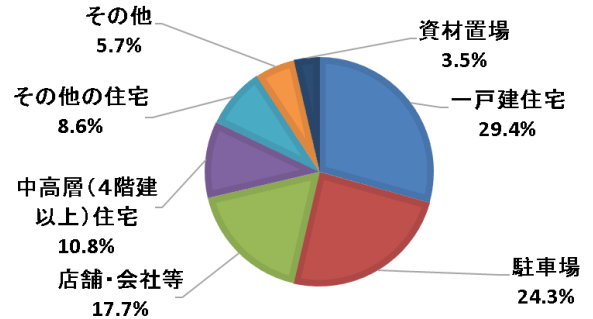


## 3 各種分析

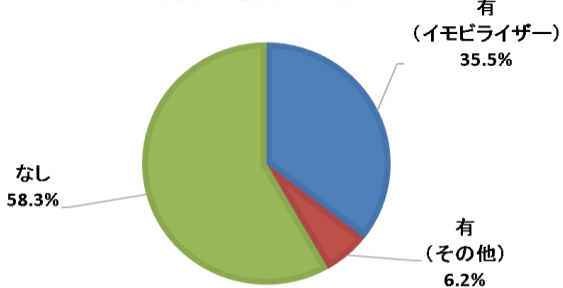
### 盗難被害車種上位5種



### 場所別発生状況



### 盗難防止措置の有無



- ・ **ランドクルーザー、アルファード**の被害が多く発生しています。
- ・ **一戸建住宅、駐車場**での被害が多いですが、様々な場所で注意が必要です。



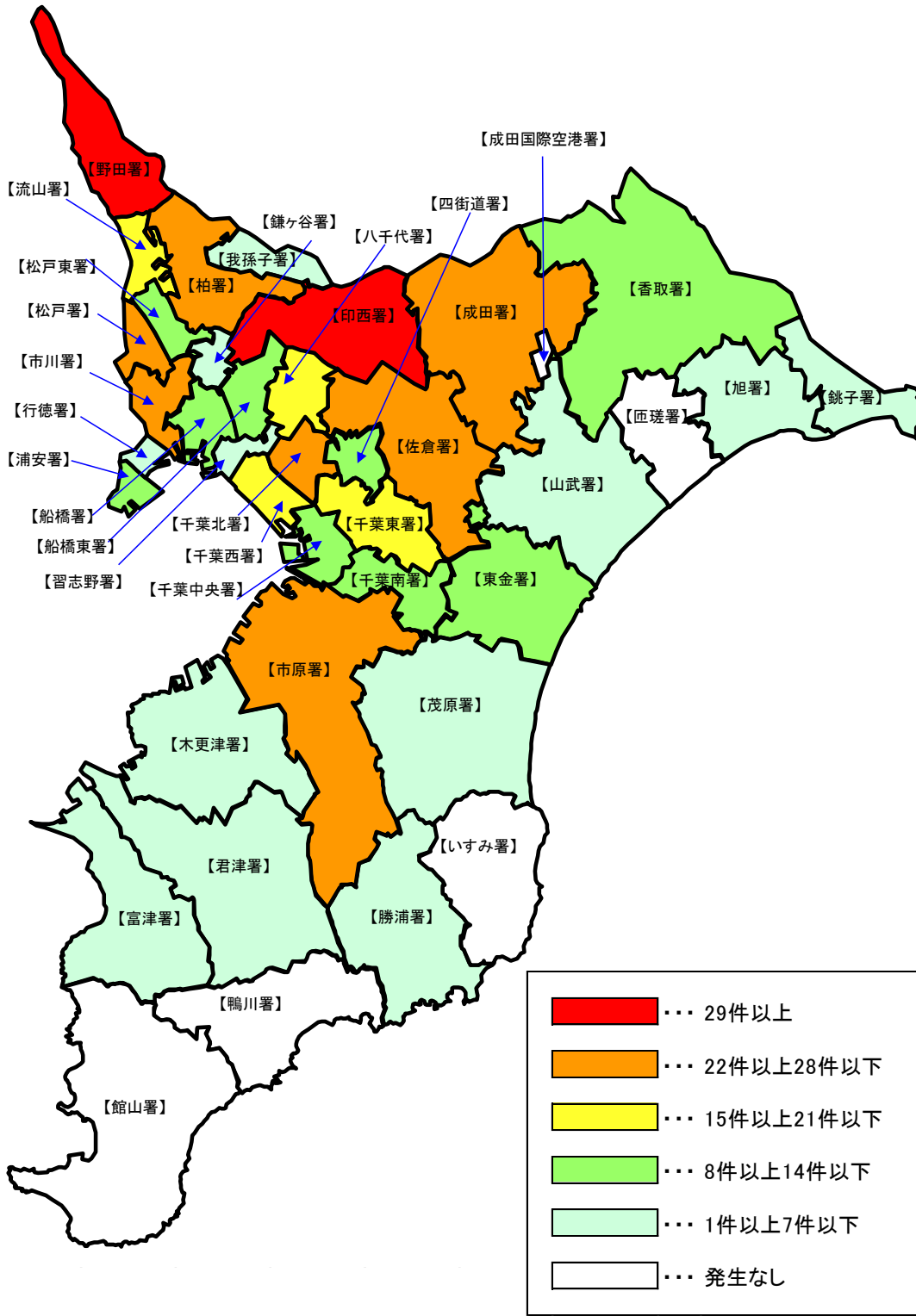
## 4 市町村別認知件数

	令和6年 (7月末)	令和5年 (7月末)	前年比	増減率
合計	453	413	40	9.7%
千葉市	83	73	10	13.7%
千葉市中央区	14	11	3	27.3%
千葉市花見川区	20	12	8	66.7%
千葉市稲毛区	10	13	-3	-23.1%
千葉市若葉区	20	15	5	33.3%
千葉市緑区	9	10	-1	-10.0%
千葉市美浜区	10	12	-2	-16.7%
銚子市	1	0	1	-
市川市	28	13	15	115.4%
船橋市	21	17	4	23.5%
館山市	0	1	-1	-100.0%
木更津市	4	5	-1	-20.0%
松戸市	34	10	24	240.0%
野田市	35	30	5	16.7%
茂原市	4	5	-1	-20.0%
成田市	13	24	-11	-45.8%
佐倉市	16	14	2	14.3%
東金市	5	7	-2	-28.6%
旭市	4	3	1	33.3%
習志野市	6	0	6	-
柏市	25	39	-14	-35.9%
市原市	21	27	-6	-22.2%
流山市	18	8	10	125.0%
八千代市	15	15	0	0.0%
我孫子市	6	5	1	20.0%
鴨川市	0	1	-1	-100.0%
鎌ヶ谷市	6	2	4	200.0%
君津市	2	5	-3	-60.0%
富津市	1	1	0	0.0%
浦安市	12	9	3	33.3%
四街道市	9	13	-4	-30.8%
袖ヶ浦市	1	8	-7	-87.5%
八街市	7	7	0	0.0%
印西市	37	14	23	164.3%
白井市	9	11	-2	-18.2%
富里市	9	6	3	50.0%
香取市	5	2	3	150.0%
山武市	4	9	-5	-55.6%
いすみ市	0	6	-6	-100.0%
大網白里市	3	5	-2	-40.0%
酒々井町	3	4	-1	-25.0%
栄町	1	0	1	-
多古町	2	3	-1	-33.3%
東庄町	1	0	1	-
横芝光町	1	4	-3	-75.0%
大多喜町	1	0	1	-
長生村	0	3	-3	-100.0%
白子町	0	2	-2	-100.0%
長柄町	0	1	-1	-100.0%
長南町	0	1	-1	-100.0%

※赤字は増加を示す

※発生のない市町村については省略

5 警察署別認知件数



警察署	令和6年7月末
千葉中央	13
千葉東	20
千葉西	16
千葉南	9
千葉北	24
習志野	6
八千代	15
船橋	9
船橋東	12
鎌ヶ谷	6
市川	22
行徳	6
浦安	12
松戸	24
松戸東	10
野田	35
柏	25
流山	18
我孫子	6
佐倉	26
四街道	9
成田	22
空港	0
印西	47
香取	8
銚子	1
旭	4
匝瑳	0
山武	5
東金	8
茂原	4
いすみ	0
勝浦	1
市原	22
木更津	5
君津	2
富津	1
館山	0
鴨川	0

