

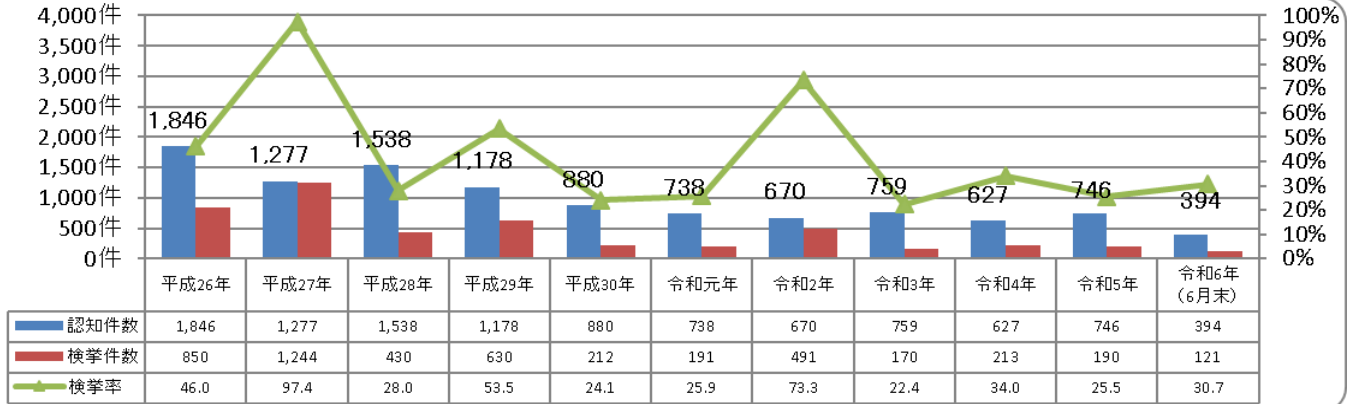
自動車盗の分析結果（令和6年6月末） 暫定値

令和6年6月末の認知件数394件前年同期比+42件

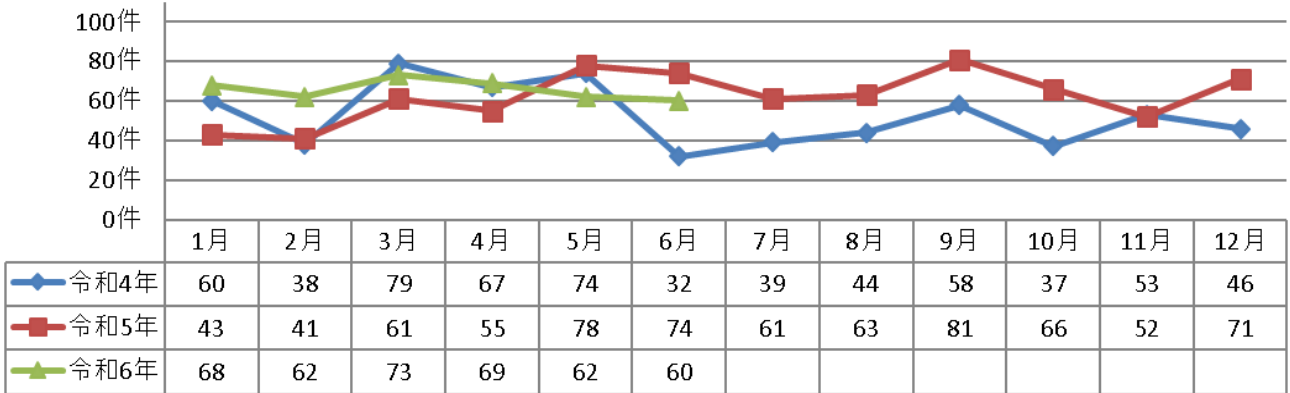
被害に遭わないためには、複数の防犯対策を組み合わせることが大事です。

キーロック・盗難防止機器の活用・駐車場の防犯対策をしましょう。

1 過去10年の認知件数の推移

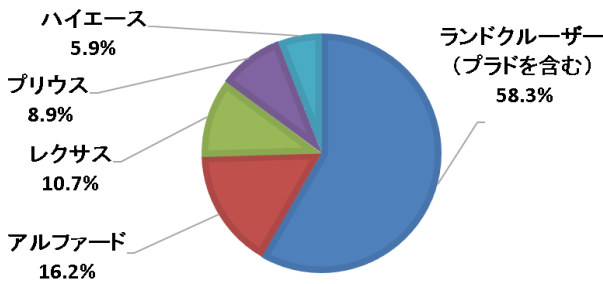


2 月別発生状況

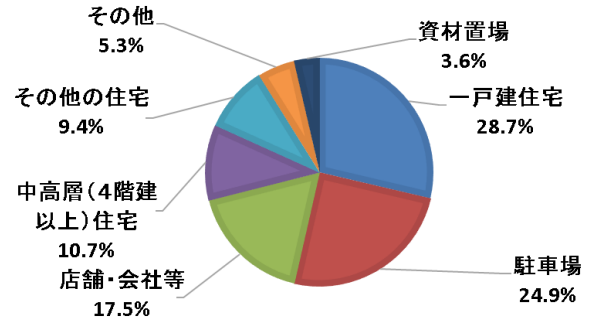


3 各種分析

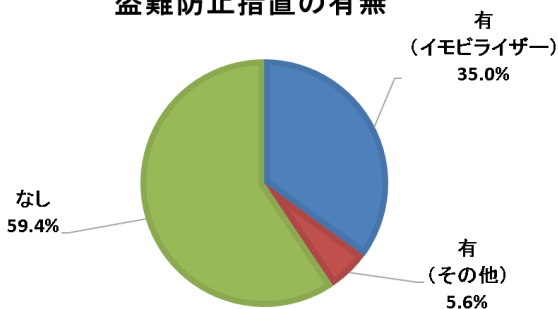
盗難被害車種上位5種



場所別発生状況



盗難防止措置の有無



- ・ **ランドクルーザー、アルファード**の被害が多く発生しています。
- ・ **一戸建住宅、駐車場**での被害が多いですが、様々な場所で注意が必要です。



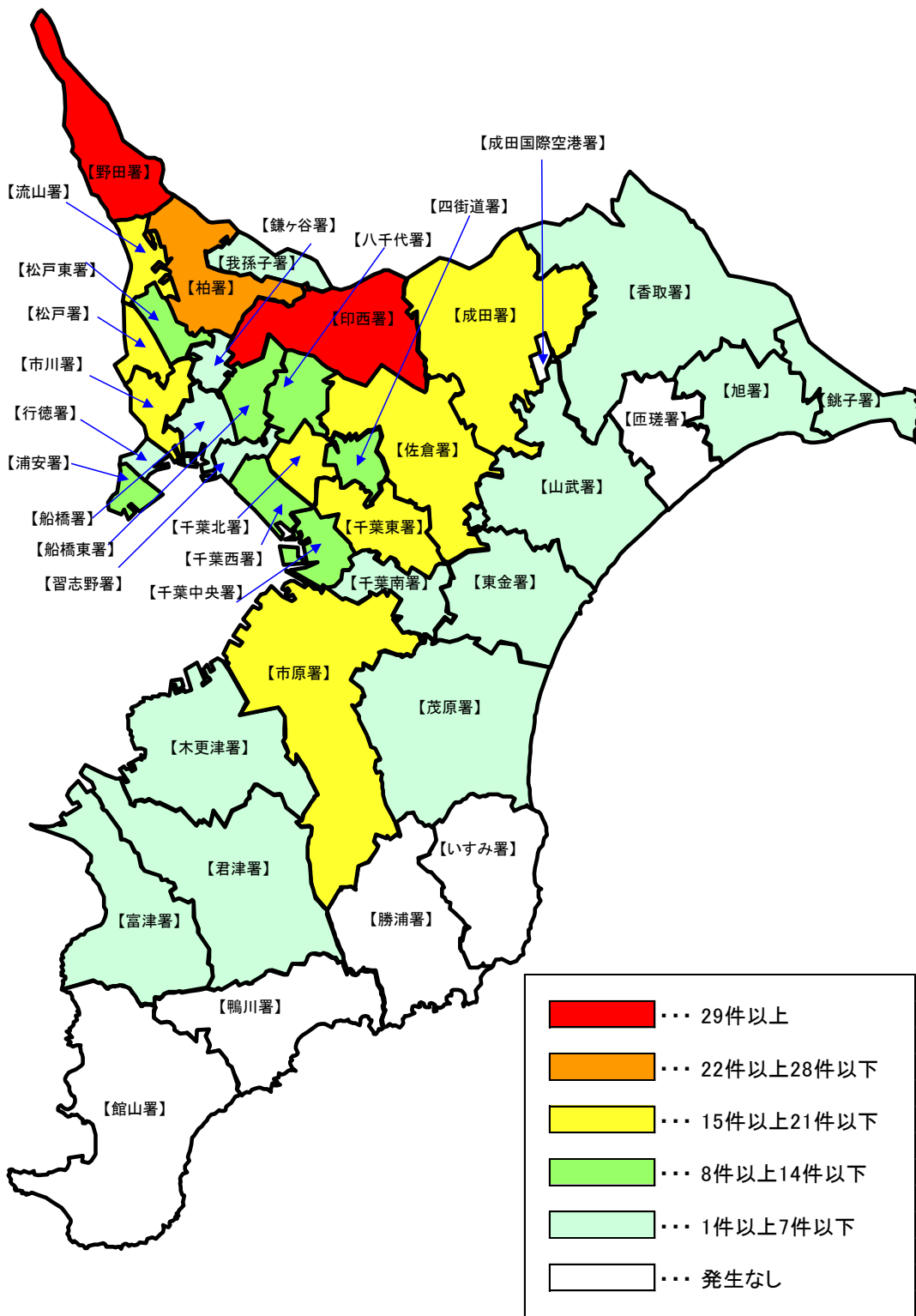
4 市町村別認知件数

	令和6年 (6月末)	令和5年 (6月末)	前年比	増減率
合計	394	352	42	11.9%
千葉市	67	62	5	8.1%
千葉市中央区	13	9	4	44.4%
千葉市花見川区	17	10	7	70.0%
千葉市稲毛区	10	12	-2	-16.7%
千葉市若葉区	15	12	3	25.0%
千葉市緑区	5	10	-5	-50.0%
千葉市美浜区	7	9	-2	-22.2%
銚子市	1	0	1	-
市川市	26	13	13	100.0%
船橋市	17	13	4	30.8%
館山市	0	1	-1	-100.0%
木更津市	4	5	-1	-20.0%
松戸市	28	9	19	211.1%
野田市	33	26	7	26.9%
茂原市	4	3	1	33.3%
成田市	11	17	-6	-35.3%
佐倉市	12	12	0	0.0%
東金市	4	6	-2	-33.3%
旭市	3	3	0	0.0%
習志野市	5	0	5	-
柏市	22	36	-14	-38.9%
市原市	19	24	-5	-20.8%
流山市	17	4	13	325.0%
八千代市	13	14	-1	-7.1%
我孫子市	5	4	1	25.0%
鴨川市	0	1	-1	-100.0%
鎌ヶ谷市	6	2	4	200.0%
君津市	2	5	-3	-60.0%
富津市	1	1	0	0.0%
浦安市	9	6	3	50.0%
四街道市	8	11	-3	-27.3%
袖ヶ浦市	1	7	-6	-85.7%
八街市	6	7	-1	-14.3%
印西市	34	14	20	142.9%
白井市	9	6	3	50.0%
富里市	9	4	5	125.0%
香取市	4	2	2	100.0%
山武市	4	9	-5	-55.6%
いすみ市	0	6	-6	-100.0%
大網白里市	2	3	-1	-33.3%
酒々井町	3	3	0	0.0%
栄町	1	0	1	-
多古町	2	3	-1	-33.3%
東庄町	1	0	1	-
横芝光町	1	3	-2	-66.7%
長生村	0	3	-3	-100.0%
白子町	0	2	-2	-100.0%
長柄町	0	1	-1	-100.0%
長南町	0	1	-1	-100.0%

※赤字は増加を示す

※発生のない市町村については省略

5 警察署別認知件数



警察署	令和6年6月末
千葉中央	13
千葉東	15
千葉西南	13
千葉南	5
千葉北	21
習志野	5
八千代	13
船橋	5
船橋東	12
鎌ヶ谷	6
市川	20
行徳	6
浦安	9
松戸東	19
松戸	9
野田	33
柏	22
流山	17
我孫子	5
佐倉	21
四街道	8
成田	20
空港	0
印西	44
香取	7
銚子	1
旭	3
匝瑳	0
山武	5
東金	6
茂原	4
いすみ	0
勝浦	0
市原	19
木更津	5
君津	2
富津	1
館山	0
鴨川	0

第6表

重要犯罪・重要窃盗犯 都道府県別 認知・検挙件数・検挙人員 対前年比較（自動車盗）

暫定値
2025年2月1日確定

都道府県	認知件数	認知件数	認知件数	認知件数	検挙件数	検挙件数	検挙件数	検挙件数	検挙人員	検挙人員	検挙人員	検挙人員	検挙率	検挙率	検挙率
	2024年 1～6月	2023年 1～6月	増減	増減率(%)	2024年 1～6月	2023年 1～6月	増減	増減率(%)	2024年 1～6月	2023年 1～6月	増減	増減率(%)	2024年 1～6月	2023年 1～6月	増減ポイント
総数	2961	2948	13	0.4	1183	990	193	19.5	296	341	-45	-13.2	40.0	33.6	6.4
北海道 計	54	38	16	42.1	34	18	16	88.9	7	9	-2	-22.2	63.0	47.4	15.6
北海道 札幌方面	32	28	4	14.3	14	12	2	16.7	5	6	-1	-16.7	43.8	42.9	0.9
北海道 函館方面	1	1	0	0.0	2	0	2	0.0	1	0	1	0.0	200.0	0.0	200.0
北海道 旭川方面	3	3	0	0.0	2	1	1	100.0	1	0	1	0.0	66.7	33.3	33.4
北海道 釧路方面	17	4	13	325.0	16	2	14	700.0	0	1	-1	-100.0	94.1	50.0	44.1
北海道 北見方面	1	2	-1	-50.0	0	3	-3	-100.0	0	2	-2	-100.0	0.0	150.0	-150.0
東北 計	81	82	-1	-1.2	40	41	-1	-2.4	21	21	0	0.0	49.4	50.0	-0.6
東北 青森県	11	4	7	175.0	13	2	11	550.0	8	1	7	700.0	118.2	50.0	68.2
東北 岩手県	9	4	5	125.0	2	3	-1	-33.3	1	2	-1	-50.0	22.2	75.0	-52.8
東北 宮城県	17	24	-7	-29.2	8	12	-4	-33.3	3	7	-4	-57.1	47.1	50.0	-2.9
東北 秋田県	3	5	-2	-40.0	2	5	-3	-60.0	2	5	-3	-60.0	66.7	100.0	-33.3
東北 山形県	1	6	-5	-83.3	1	2	-1	-50.0	1	3	-2	-66.7	100.0	33.3	66.7
東北 福島県	40	39	1	2.6	14	17	-3	-17.6	6	3	3	100.0	35.0	43.6	-8.6
東京都	139	92	47	51.1	57	62	-5	-8.1	12	20	-8	-40.0	41.0	67.4	-26.4
関東 計	1671	1552	119	7.7	662	430	232	54.0	87	81	6	7.4	39.6	27.7	11.9
関東 茨城県	272	342	-70	-20.5	112	149	-37	-24.8	15	9	6	66.7	41.2	43.6	-2.4
関東 栃木県	147	137	10	7.3	34	13	21	161.5	2	1	1	100.0	23.1	9.5	13.6
関東 群馬県	105	124	-19	-15.3	7	18	-11	-61.1	4	7	-3	-42.9	6.7	14.5	-7.8
関東 埼玉県	418	291	127	43.6	259	62	197	317.7	20	29	-9	-31.0	62.0	21.3	40.7
関東 千葉県	394	352	42	11.9	121	21	100	476.2	19	10	9	90.0	30.7	6.0	24.7
関東 神奈川県	238	203	35	17.2	87	111	-24	-21.6	10	10	0	0.0	36.6	54.7	-18.1
関東 新潟県	21	19	2	10.5	11	8	3	37.5	5	6	-1	-16.7	52.4	42.1	10.3
関東 山梨県	29	14	15	107.1	11	1	10	1000.0	2	0	2	0.0	37.9	7.1	30.8
関東 長野県	22	34	-12	-35.3	6	10	-4	-40.0	1	3	-2	-66.7	27.3	29.4	-2.1
関東 静岡県	25	36	-11	-30.6	14	37	-23	-62.2	9	6	3	50.0	56.0	102.8	-46.8
中部 計	526	478	48	10.0	164	109	55	50.5	48	44	4	9.1	31.2	22.8	8.4
中部 富山県	8	4	4	100.0	6	4	2	50.0	2	1	1	100.0	75.0	100.0	-25.0
中部 石川県	7	6	1	16.7	7	6	1	16.7	2	4	-2	-50.0	100.0	100.0	0.0
中部 福井県	2	4	-2	-50.0	3	3	0	0.0	3	2	1	50.0	150.0	75.0	75.0
中部 岐阜県	49	70	-21	-30.0	30	28	2	7.1	12	3	9	300.0	61.2	40.0	21.2
中部 愛知県	425	328	97	29.6	90	57	33	57.9	26	30	-4	-13.3	21.2	17.4	3.8
中部 三重県	35	66	-31	-47.0	28	11	17	154.5	3	4	-1	-25.0	80.0	16.7	63.3
近畿 計	326	477	-151	-31.7	105	215	-110	-51.2	60	106	-46	-43.4	32.2	45.1	-12.9
近畿 滋賀県	27	22	5	22.7	13	40	-27	-67.5	12	10	2	20.0	48.1	181.8	-133.7
近畿 京都府	21	34	-13	-38.2	8	17	-9	-52.9	8	7	1	14.3	38.1	50.0	-11.9
近畿 大阪府	200	280	-80	-28.6	46	53	-7	-13.2	22	45	-23	-51.1	23.0	18.9	4.1
近畿 兵庫県	65	89	-24	-27.0	30	77	-47	-61.0	12	32	-20	-62.5	46.2	86.5	-40.3
近畿 奈良県	11	37	-26	-70.3	7	22	-15	-68.2	5	5	0	0.0	63.6	59.5	4.1
近畿 和歌山県	2	15	-13	-86.7	1	6	-5	-83.3	1	7	-6	-85.7	50.0	40.0	10.0
中国 計	41	68	-27	-39.7	48	30	18	60.0	17	18	-1	-5.6	117.1	44.1	73.0
中国 鳥取県	5	8	-3	-37.5	2	5	-3	-60.0	1	1	0	0.0	40.0	62.5	-22.5
中国 島根県	0	1	-1	-100.0	1	0	1	0.0	0	0	0	0.0	0.0	0.0	0.0
中国 岡山県	25	23	2	8.7	14	12	2	16.7	6	9	-3	-33.3	56.0	52.2	3.8
中国 広島県	5	30	-25	-83.3	24	7	17	242.9	2	3	-1	-33.3	480.0	23.3	456.7
中国 山口県	6	6	0	0.0	7	6	1	16.7	8	5	3	60.0	116.7	100.0	16.7
四国 計	29	28	1	3.6	20	22	-2	-9.1	11	12	-1	-8.3	69.0	78.6	-9.6
四国 徳島県	6	4	2	50.0	3	1	2	200.0	2	1	1	100.0	50.0	25.0	25.0
四国 香川県	3	8	-5	-62.5	3	4	-1	-25.0	1	3	-2	-66.7	100.0	50.0	50.0
四国 愛媛県	13	12	1	8.3	11	9	2	22.2	6	5	1	20.0	84.6	75.0	9.6
四国 高知県	7	4	3	75.0	3	8	-5	-62.5	2	3	-1	-33.3	42.9	200.0	-157.1
九州 計	94	133	-39	-29.3	53	63	-10	-15.9	33	30	3	10.0	56.4	47.4	9.0
九州 福岡県	27	60	-33	-55.0	14	25	-11	-44.0	9	9	0	0.0	51.9	41.7	10.2
九州 佐賀県	6	10	-4	-40.0	2	9	-7	-77.8	3	4	-1	-25.0	33.3	90.0	-56.7
九州 長崎県	1	6	-5	-83.3	1	0	1	0.0	0	0	0	0.0	100.0	0.0	100.0
九州 熊本県	7	7	0	0.0	4	3	1	33.3	3	2	1	50.0	57.1	42.9	14.2
九州 大分県	5	3	2	66.7	5	3	2	66.7	3	2	1	50.0	100.0	100.0	0.0
九州 宮崎県	6	7	-1	-14.3	4	3	1	33.3	1	1	0	0.0	66.7	42.9	23.8
九州 鹿児島県	21	9	12	133.3	8	3	5	166.7	7	4	3	75.0	38.1	33.3	4.8
九州 沖縄県	21	31	-10	-32.3	15	17	-2	-11.8	7	8	-1	-12.5	71.4	54.8	16.6