

自動車盗の分析結果（令和6年8月末）暫定値

令和6年8月末の認知件数501件前年同期比+25件

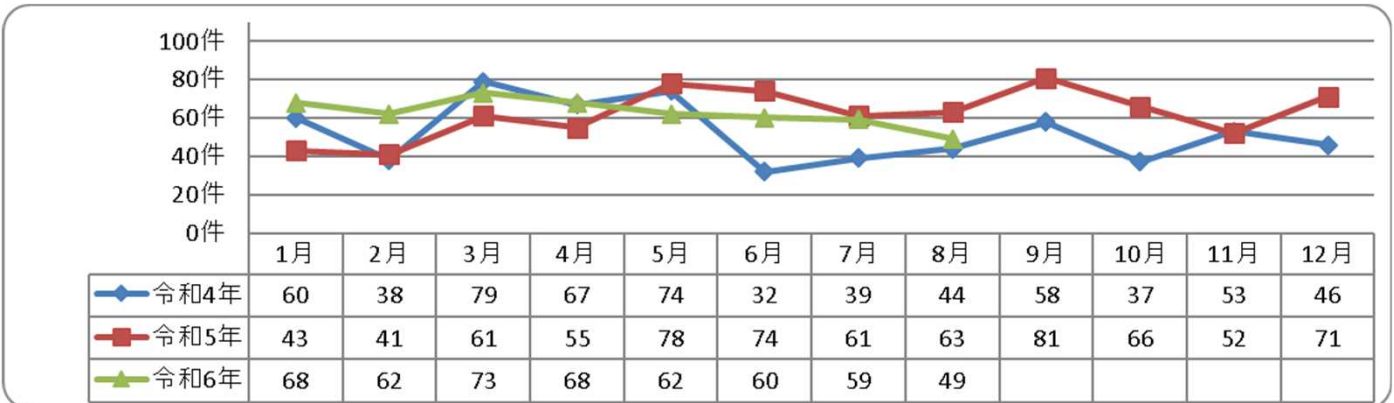
被害に遭わないためには、複数の防犯対策を組み合わせることが大事です。

キーロック・盗難防止機器の活用・駐車場の防犯対策をしましょう。

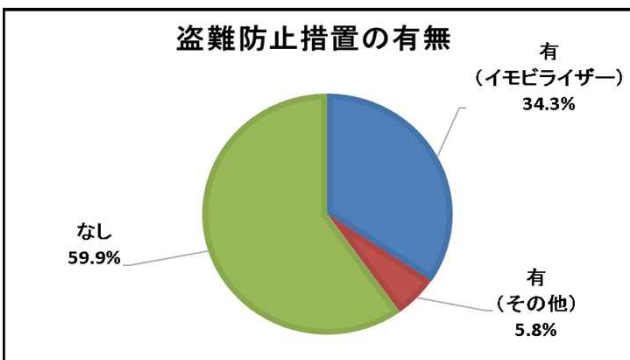
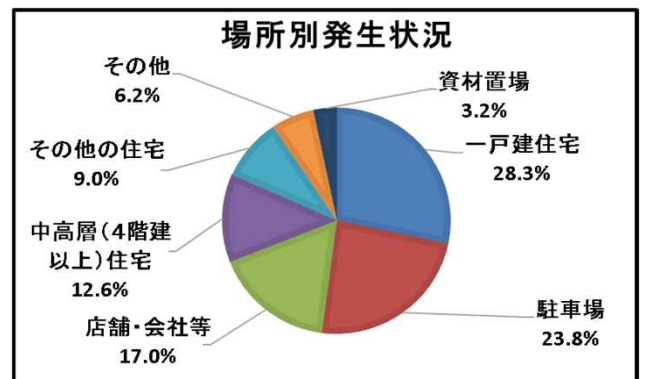
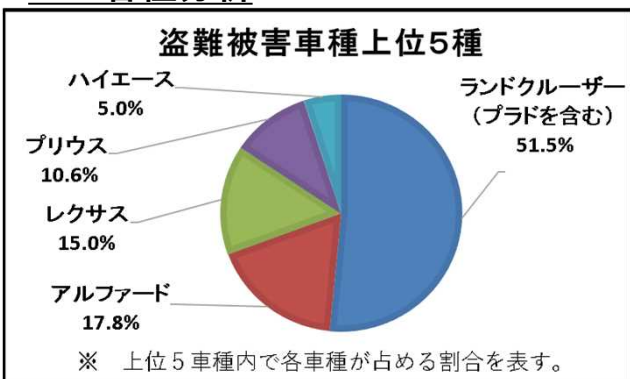
1 過去10年の認知件数の推移



2 月別発生状況



3 各種分析



- ・ **ランドクルーザー、アルファード**の被害が多く発生しています。
- ・ **一戸建住宅、駐車場**での被害が多いですが、様々な場所で注意が必要です。

※円グラフは、小数点第二位で四捨五入しているため、構成率の和が100%にならない場合があります。



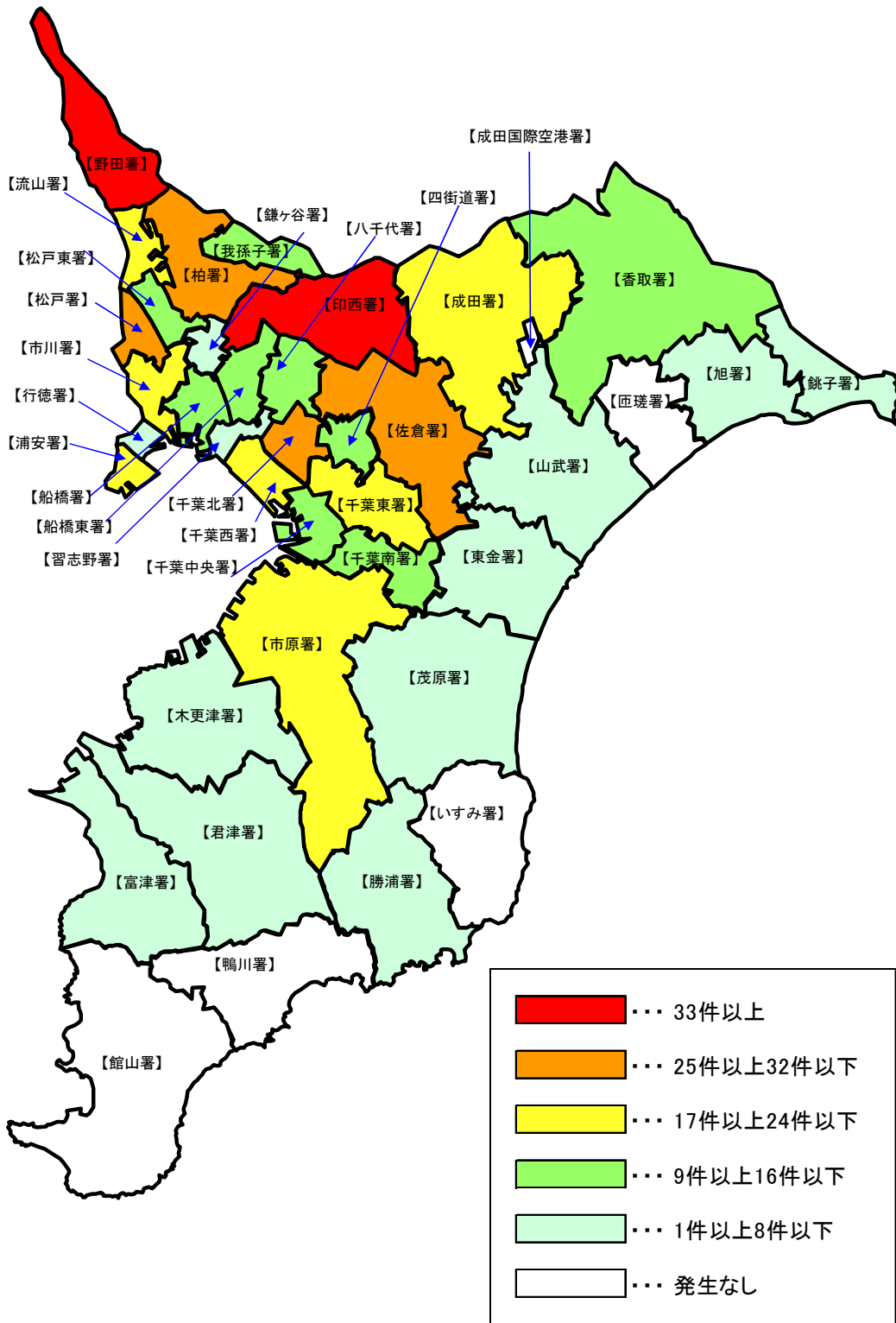
4 市町村別認知件数

	令和6年 (8月末)	令和5年 (8月末)	前年比	増減率
合計	501	476	25	5.3%
千葉市	89	92	-3	-3.3%
千葉市中央区	14	17	-3	-17.6%
千葉市花見川区	25	17	8	47.1%
千葉市稲毛区	10	14	-4	-28.6%
千葉市若葉区	20	17	3	17.6%
千葉市緑区	9	14	-5	-35.7%
千葉市美浜区	11	13	-2	-15.4%
銚子市	3	0	3	-
市川市	32	13	19	146.2%
船橋市	25	18	7	38.9%
館山市	0	1	-1	-100.0%
木更津市	5	6	-1	-16.7%
松戸市	38	16	22	137.5%
野田市	36	32	4	12.5%
茂原市	4	5	-1	-20.0%
成田市	13	26	-13	-50.0%
佐倉市	16	14	2	14.3%
東金市	5	7	-2	-28.6%
旭市	4	3	1	33.3%
習志野市	5	0	5	-
柏市	31	45	-14	-31.1%
市原市	23	30	-7	-23.3%
流山市	19	10	9	90.0%
八千代市	16	20	-4	-20.0%
我孫子市	9	5	4	80.0%
鴨川市	0	1	-1	-100.0%
鎌ヶ谷市	6	3	3	100.0%
君津市	2	6	-4	-66.7%
富津市	1	1	0	0.0%
浦安市	17	9	8	88.9%
四街道市	10	13	-3	-23.1%
袖ヶ浦市	1	8	-7	-87.5%
八街市	7	10	-3	-30.0%
印西市	41	17	24	141.2%
白井市	9	11	-2	-18.2%
富里市	11	6	5	83.3%
匝瑳市	0	1	-1	-100.0%
香取市	6	2	4	200.0%
山武市	5	10	-5	-50.0%
いすみ市	0	7	-7	-100.0%
大網白里市	3	8	-5	-62.5%
酒々井町	3	4	-1	-25.0%
栄町	1	0	1	-
多古町	2	3	-1	-33.3%
東庄町	1	1	0	0.0%
横芝光町	1	5	-4	-80.0%
長生村	0	3	-3	-100.0%
白子町	0	2	-2	-100.0%
長柄町	0	1	-1	-100.0%
長南町	0	1	-1	-100.0%
大多喜町	1	0	1	-

※赤字は増加を示す

※発生のない市町村については省略

5 警察署別認知件数



警察署	令和6年8月末
千葉中央	13
千葉東	20
千葉西南	17
千葉南	9
千葉北	29
習志野	5
八千代	16
船橋	11
船橋東	14
鎌ヶ谷	6
市川	24
行徳	8
浦安	17
松戸東	27
野田	36
柏	31
流山	19
我孫子	9
佐倉	26
四街道	10
成田	24
空港	0
印西	51
香取	9
銚子	3
旭	4
匝瑳	0
山武	6
東金	8
茂原	4
いすみ	0
勝浦	1
市原	24
木更津	6
君津	2
富津	1
館山	0
鴨川	0

第6表

重要犯罪・重要窃盗犯 都道府県別 認知・検挙件数・検挙人員 対前年比較（自動車盗）

暫定値
2025年2月1日確定

都道府県	認知件数	認知件数	認知件数	認知件数	検挙件数	検挙件数	検挙件数	検挙件数	検挙人員	検挙人員	検挙人員	検挙人員	検挙率	検挙率	検挙率
	2024年 1~8月	2023年 1~8月	増減	増減率(%)	2024年 1~8月	2023年 1~8月	増減	増減率(%)	2024年 1~8月	2023年 1~8月	増減	増減率(%)	2024年 1~8月	2023年 1~8月	増減ポイント
総数	3945	3835	110	2.9	1897	1318	579	43.9	391	448	-57	-12.7	48.1	34.4	13.7
北海道 計	71	60	11	18.3	45	30	15	50.0	11	11	0	0.0	63.4	50.0	13.4
北海道 札幌方面	46	41	5	12.2	22	21	1	4.8	6	7	-1	-14.3	47.8	51.2	-3.4
北海道 函館方面	2	2	0	0.0	3	0	3	0.0	2	0	2	0.0	150.0	0.0	150.0
北海道 旭川方面	4	8	-4	-50.0	4	3	1	33.3	2	0	2	0.0	100.0	37.5	62.5
北海道 釧路方面	17	7	10	142.9	16	3	13	433.3	1	2	-1	-50.0	94.1	42.9	51.2
北海道 北見方面	2	2	0	0.0	0	3	-3	-100.0	0	2	-2	-100.0	0.0	150.0	-150.0
東北 計	107	115	-8	-7.0	53	56	-3	-5.4	25	27	-2	-7.4	49.5	48.7	0.8
東北 青森県	13	6	7	116.7	16	2	14	700.0	10	1	9	900.0	123.1	33.3	89.8
東北 岩手県	10	7	3	42.9	4	7	-3	-42.9	2	4	-2	-50.0	40.0	100.0	-60.0
東北 宮城県	20	30	-10	-33.3	13	16	-3	-18.8	5	8	-3	-37.5	65.0	53.3	11.7
東北 秋田県	4	7	-3	-42.9	2	6	-4	-66.7	2	5	-3	-60.0	50.0	85.7	-35.7
東北 山形県	2	9	-7	-77.8	2	4	-2	-50.0	2	4	-2	-50.0	100.0	44.4	55.6
東北 福島県	58	56	2	3.6	16	21	-5	-23.8	4	5	-1	-20.0	27.6	37.5	-9.9
東京都	173	123	50	40.7	78	73	5	6.8	29	24	5	20.8	45.1	59.3	-14.2
関東 計	2173	2033	140	6.9	1248	574	674	117.4	105	117	-12	-10.3	57.4	28.2	29.2
関東 茨城県	355	443	-88	-19.9	281	176	105	59.7	17	18	-1	-5.6	79.2	39.7	39.5
関東 栃木県	206	173	33	19.1	42	19	23	121.1	2	1	1	100.0	20.4	11.0	9.4
関東 群馬県	160	136	24	17.6	11	20	-9	-45.0	6	8	-2	-25.0	6.9	14.7	-7.8
関東 埼玉県	515	394	121	30.7	472	96	376	391.7	22	43	-21	-48.8	91.7	24.4	67.3
関東 千葉県	501	476	25	5.3	247	32	215	671.9	26	13	13	100.0	49.3	6.7	42.6
関東 神奈川県	306	276	30	10.9	132	164	-32	-19.5	10	15	-5	-33.3	43.1	59.4	-16.3
関東 新潟県	26	30	-4	-13.3	14	14	0	0.0	6	9	-3	-33.3	53.8	46.7	7.1
関東 山梨県	38	18	20	111.1	16	2	14	700.0	4	1	3	300.0	42.1	11.1	31.0
関東 長野県	32	45	-13	-28.9	15	12	3	25.0	1	3	-2	-66.7	46.9	26.7	20.2
関東 静岡県	34	42	-8	-19.0	18	39	-21	-53.8	11	6	5	83.3	52.9	92.9	-40.0
中部 計	742	635	107	16.9	196	155	41	26.5	60	56	4	7.1	26.4	24.4	2.0
中部 富山県	9	8	1	12.5	9	8	1	12.5	4	1	3	300.0	100.0	100.0	0.0
中部 石川県	9	12	-3	-25.0	8	7	1	14.3	2	5	-3	-60.0	88.9	58.3	30.6
中部 福井県	3	4	-1	-25.0	3	4	-1	-25.0	3	2	1	50.0	100.0	100.0	0.0
中部 岐阜県	73	79	-6	-7.6	36	43	-7	-16.3	13	6	7	116.7	49.3	54.4	-5.1
中部 愛知県	603	445	158	35.5	107	68	39	57.4	34	36	-2	-5.6	17.7	15.3	2.4
中部 三重県	45	87	-42	-48.3	33	25	8	32.0	4	6	-2	-33.3	73.3	28.7	44.6
近畿 計	448	570	-122	-21.4	129	268	-139	-51.9	76	134	-58	-43.3	28.8	47.0	-18.2
近畿 滋賀県	32	29	3	10.3	13	46	-33	-71.7	12	16	-4	-25.0	40.6	158.6	-118.0
近畿 京都府	32	38	-6	-15.8	11	22	-11	-50.0	11	9	2	22.2	34.4	57.9	-23.5
近畿 大阪府	258	345	-87	-25.2	57	68	-11	-16.2	27	53	-26	-49.1	22.1	19.7	2.4
近畿 兵庫県	99	99	0	0.0	36	93	-57	-61.3	16	40	-24	-60.0	36.4	93.9	-57.5
近畿 奈良県	22	40	-18	-45.0	10	31	-21	-67.7	9	7	2	28.6	45.5	77.5	-32.0
近畿 和歌山県	5	19	-14	-73.7	2	8	-6	-75.0	1	9	-8	-88.9	40.0	42.1	-2.1
中国 計	58	88	-30	-34.1	56	43	13	30.2	26	25	1	4.0	96.6	48.9	47.7
中国 鳥取県	5	8	-3	-37.5	3	5	-2	-40.0	3	1	2	200.0	60.0	62.5	-2.5
中国 島根県	1	1	0	0.0	1	0	1	0.0	0	0	0	0.0	100.0	0.0	100.0
中国 岡山県	35	38	-3	-7.9	17	21	-4	-19.0	7	14	-7	-50.0	48.6	55.3	-6.7
中国 広島県	11	34	-23	-67.6	27	10	17	170.0	5	4	1	25.0	245.5	29.4	216.1
中国 山口県	6	7	-1	-14.3	8	7	1	14.3	11	6	5	83.3	133.3	100.0	33.3
四国 計	33	40	-7	-17.5	22	27	-5	-18.5	11	14	-3	-21.4	66.7	67.5	-0.8
四国 徳島県	6	8	-2	-25.0	4	1	3	300.0	2	1	1	100.0	66.7	12.5	54.2
四国 香川県	5	12	-7	-58.3	3	6	-3	-50.0	1	5	-4	-80.0	60.0	50.0	10.0
四国 愛媛県	14	15	-1	-6.7	11	12	-1	-8.3	6	5	1	20.0	78.6	80.0	-1.4
四国 高知県	8	5	3	60.0	4	8	-4	-50.0	2	3	-1	-33.3	50.0	160.0	-110.0
九州 計	140	171	-31	-18.1	70	92	-22	-23.9	48	40	8	20.0	50.0	53.8	-3.8
九州 福岡県	37	70	-33	-47.1	17	30	-13	-43.3	12	10	2	20.0	45.9	42.9	3.0
九州 佐賀県	10	11	-1	-9.1	3	13	-10	-76.9	3	5	-2	-40.0	30.0	118.2	-88.2
九州 長崎県	1	9	-8	-88.9	1	1	0	0.0	0	1	-1	-100.0	100.0	11.1	88.9
九州 熊本県	12	14	-2	-14.3	6	6	0	0.0	5	3	2	66.7	50.0	42.9	7.1
九州 大分県	8	6	2	33.3	6	4	2	50.0	6	7	-1	-14.3	75.0	66.7	8.3
九州 宮崎県	8	7	1	14.3	6	4	2	50.0	4	1	3	300.0	75.0	57.1	17.9
九州 鹿児島県	30	14	16	114.3	11	3	8	266.7	8	4	4	100.0	36.7	21.4	15.3
九州 沖縄県	34	40	-6	-15.0	20	31	-11	-35.5	10	9	1	11.1	58.8	77.5	-18.7