

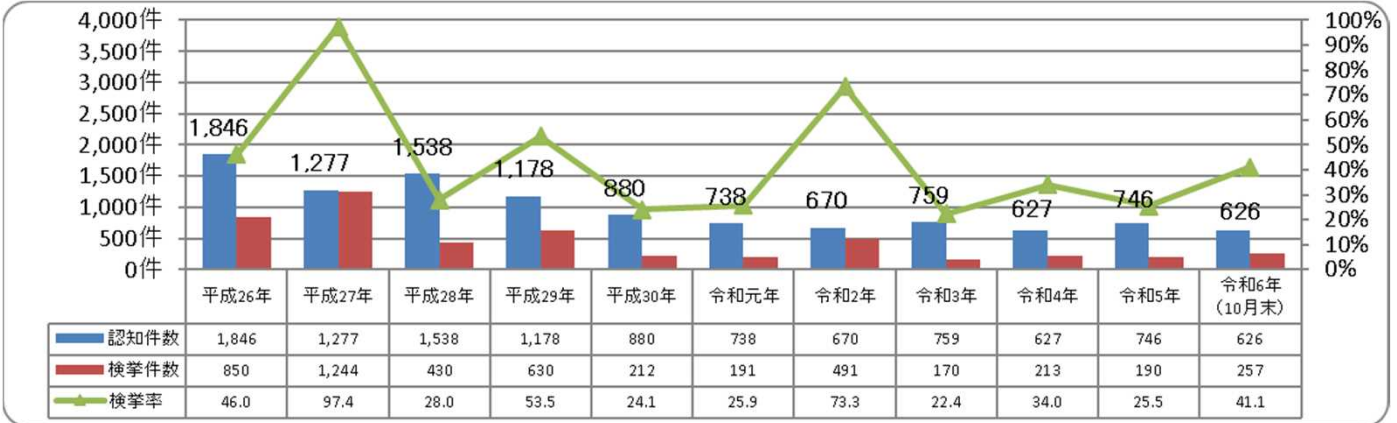
自動車盗の分析結果（令和6年10月末）暫定値

令和6年10月末の認知件数626件前年同期比+3件

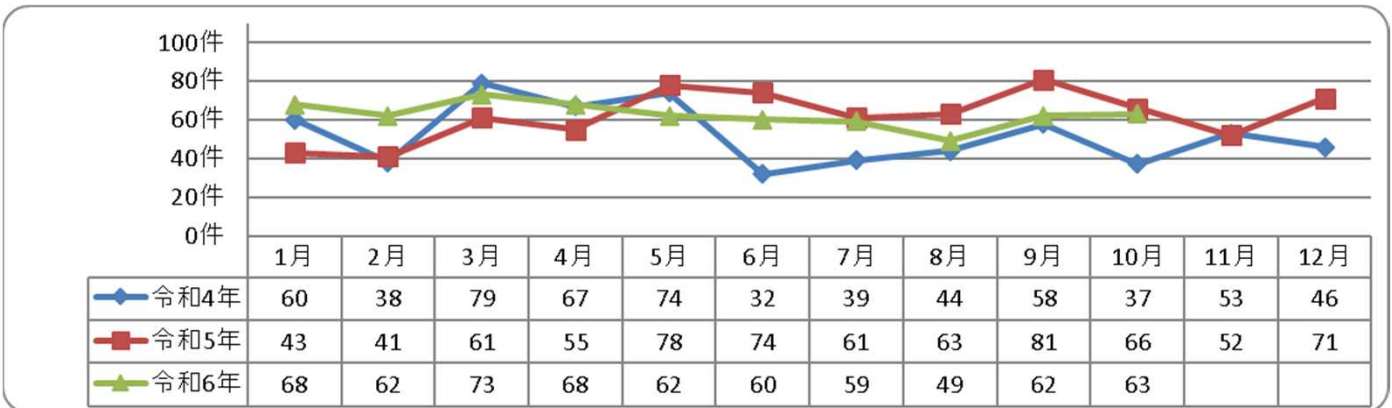
被害に遭わないためには、複数の防犯対策を組み合わせることが大事です。

キーロック・盗難防止機器の活用・駐車場の防犯対策をしましょう。

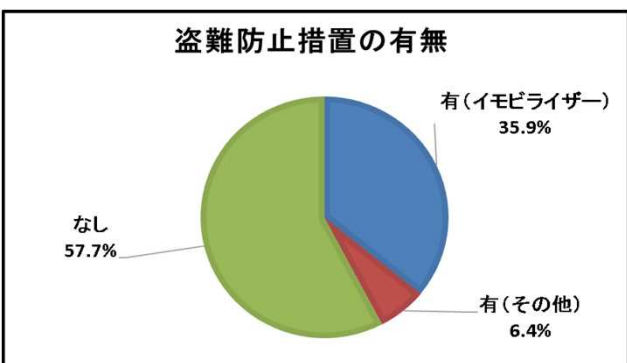
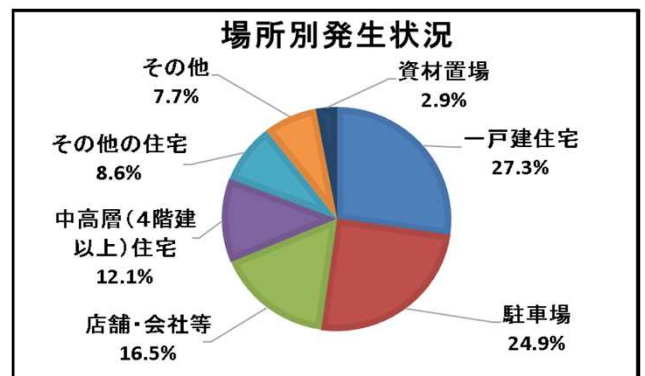
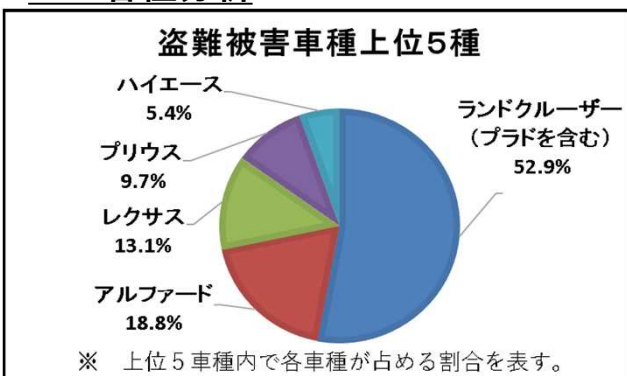
1 過去10年の認知件数の推移



2 月別発生状況



3 各種分析



- ・ **ランドクルーザー、アルファード**の被害が多く発生しています。
- ・ **一戸建住宅、駐車場**での被害が多いですが、様々な場所で注意が必要です。
- ・ **ハンドルロックや警報装置など、複数の盗難防止対策をしましょう。**

※円グラフは、小数点第二位で四捨五入しているため、構成率の和が100%にならない場合があります。



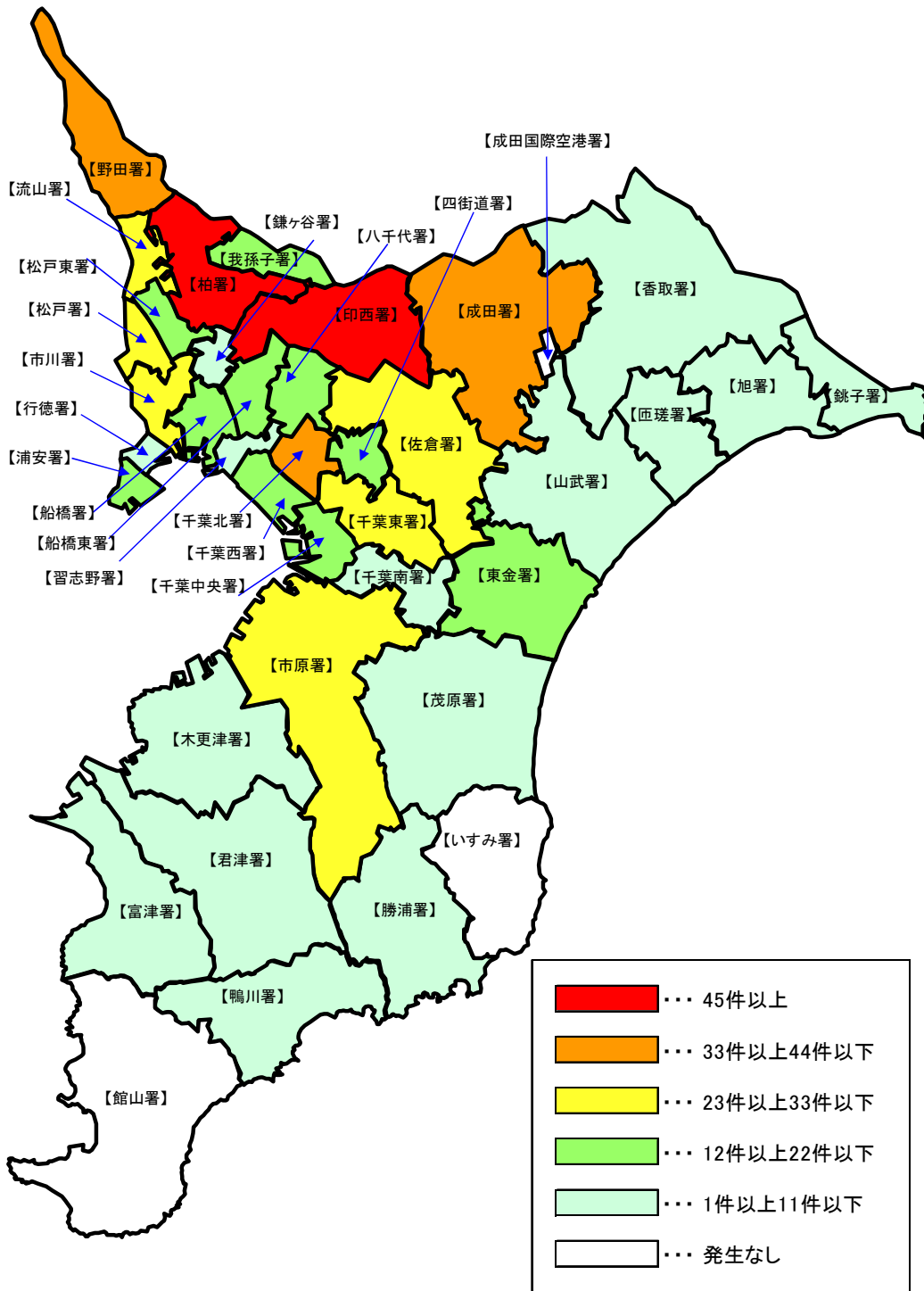
4 市町村別認知件数

	令和6年 (10月末)	令和5年 (10月末)	前年比	増減率
合計	626	623	3	0.5%
千葉県	109	106	3	2.8%
千葉市中央区	16	19	-3	-15.8%
千葉市花見川区	34	23	11	47.8%
千葉市稲毛区	11	15	-4	-26.7%
千葉市若葉区	25	20	5	25.0%
千葉市緑区	9	14	-5	-35.7%
千葉市美浜区	14	15	-1	-6.7%
銚子市	4	0	4	-
市川市	36	21	15	71.4%
船橋市	36	25	11	44.0%
館山市	0	2	-2	-100.0%
木更津市	6	7	-1	-14.3%
松戸市	45	32	13	40.6%
野田市	42	38	4	10.5%
茂原市	4	6	-2	-33.3%
成田市	21	33	-12	-36.4%
佐倉市	18	19	-1	-5.3%
東金市	8	7	1	14.3%
旭市	5	4	1	25.0%
習志野市	8	5	3	60.0%
柏市	48	55	-7	-12.7%
市原市	26	35	-9	-25.7%
流山市	27	19	8	42.1%
八千代市	17	34	-17	-50.0%
我孫子市	18	5	13	260.0%
鴨川市	1	1	0	0.0%
鎌ヶ谷市	7	8	-1	-12.5%
君津市	2	6	-4	-66.7%
富津市	1	1	0	0.0%
浦安市	17	12	5	41.7%
四街道市	12	16	-4	-25.0%
袖ヶ浦市	2	8	-6	-75.0%
八街市	8	15	-7	-46.7%
印西市	47	20	27	135.0%
白井市	9	12	-3	-25.0%
富里市	13	8	5	62.5%
匝瑳市	1	2	-1	-50.0%
香取市	7	5	2	40.0%
山武市	5	13	-8	-61.5%
いすみ市	0	7	-7	-100.0%
大網白里市	4	10	-6	-60.0%
酒々井町	3	5	-2	-40.0%
栄町	1	0	1	-
多古町	2	5	-3	-60.0%
東庄町	1	1	0	0.0%
九十九里町	1	0	1	-
横芝光町	1	5	-4	-80.0%
一宮町	0	1	-1	-100.0%
長生村	0	3	-3	-100.0%
白子町	0	2	-2	-100.0%
長柄町	1	2	-1	-50.0%
長南町	0	1	-1	-100.0%
大多喜町	1	0	1	-
御宿町	0	1	-1	-100.0%
不明	1	0	1	-

※赤字は増加を示す

※発生のない市町村については省略

5 警察署別認知件数



警察署	令和6年10月末
千葉中央	15
千葉東	25
千葉西南	22
千葉南	9
千葉北	38
習志野	8
八千代	17
船橋	19
船橋東	17
鎌ヶ谷	7
市川	25
行徳	11
浦安	17
松戸	31
松戸東	14
野田	42
柏	48
流山	27
我孫子	18
佐倉	29
四街道	12
成田	34
空港	0
印西	57
香取	10
銚子	4
旭	5
匝瑳	1
山武	6
東金	13
茂原	5
いすみ	0
勝浦	1
市原	27
木更津	8
君津	2
富津	1
館山	0
鴨川	1

第6表

重要犯罪・重要窃盗犯 都道府県別 認知・検挙件数・検挙人員 対前年比較（自動車盗）

暫定値
2025年2月1日確定

都道府県	認知件数	認知件数	認知件数	認知件数	検挙件数	検挙件数	検挙件数	検挙件数	検挙人員	検挙人員	検挙人員	検挙人員	検挙率	検挙率	検挙率
	2024年 1～10月	2023年 1～10月	増減	増減率(%)	2024年 1～10月	2023年 1～10月	増減	増減率(%)	2024年 1～10月	2023年 1～10月	増減	増減率(%)	2024年 1～10月	2023年 1～10月	増減ポイント
総数	5051	4817	234	4.9	2183	1694	489	28.9	483	593	-110	-18.5	43.2	35.2	8.0
北海道 計	81	72	9	12.5	55	45	10	22.2	17	21	-4	-19.0	67.9	62.5	5.4
北海道 札幌方面	53	49	4	8.2	29	30	-1	-3.3	7	12	-5	-41.7	54.7	61.2	-6.5
北海道 函館方面	2	3	-1	-33.3	3	0	3	0.0	2	0	2	0.0	150.0	0.0	150.0
北海道 旭川方面	4	10	-6	-60.0	5	5	0	0.0	4	3	1	33.3	125.0	50.0	75.0
北海道 釧路方面	18	8	10	125.0	17	6	11	183.3	3	4	-1	-25.0	94.4	75.0	19.4
北海道 北見方面	4	2	2	100.0	1	4	-3	-75.0	1	2	-1	-50.0	25.0	200.0	-175.0
東北 計	151	150	1	0.7	62	73	-11	-15.1	31	41	-10	-24.4	41.1	48.7	-7.6
東北 青森県	14	7	7	100.0	17	6	11	183.3	10	4	6	150.0	121.4	85.7	35.7
東北 岩手県	14	9	5	55.6	7	8	-1	-12.5	4	4	0	0.0	50.0	88.9	-38.9
東北 宮城県	27	39	-12	-30.8	16	22	-6	-27.3	8	13	-5	-38.5	59.3	56.4	2.9
東北 秋田県	4	7	-3	-42.9	2	6	-4	-66.7	2	6	-4	-66.7	50.0	85.7	-35.7
東北 山形県	2	10	-8	-80.0	2	5	-3	-60.0	2	5	-3	-60.0	100.0	50.0	50.0
東北 福島県	90	78	12	15.4	18	26	-8	-30.8	5	9	-4	-44.4	20.0	33.3	-13.3
東京都 計	202	165	37	22.4	89	88	1	1.1	36	37	-1	-2.7	44.1	53.3	-9.2
関東 茨城県	461	530	-69	-13.0	305	183	122	66.7	21	20	1	5.0	66.2	34.5	31.7
関東 栃木県	255	212	43	20.3	51	29	22	75.9	3	2	1	50.0	20.0	13.7	6.3
関東 群馬県	217	169	48	28.4	14	29	-15	-51.7	7	10	-3	-30.0	6.5	17.2	-10.7
関東 埼玉県	665	555	110	19.8	503	106	397	374.5	27	59	-32	-54.2	75.6	19.1	56.5
関東 千葉県	626	623	3	0.5	257	44	213	484.1	29	20	9	45.0	41.1	7.1	34.0
関東 神奈川県	401	365	36	9.9	175	213	-38	-17.8	11	20	-9	-45.0	43.6	58.4	-14.8
関東 新潟県	27	32	-5	-15.6	15	17	-2	-11.8	7	11	-4	-36.4	55.6	53.1	2.5
関東 山梨県	44	26	18	69.2	16	5	11	220.0	4	3	1	33.3	36.4	19.2	17.2
関東 長野県	45	56	-11	-19.6	17	19	-2	-10.5	7	3	4	133.3	37.8	33.9	3.9
関東 静岡県	53	48	5	10.4	26	45	-19	-42.2	15	7	8	114.3	49.1	93.8	-44.7
中部 計	933	794	139	17.5	239	232	7	3.0	70	74	-4	-5.4	25.6	29.2	-3.6
中部 富山県	13	14	-1	-7.1	10	10	0	0.0	6	1	5	500.0	76.9	71.4	5.5
中部 石川県	10	13	-3	-23.1	9	8	1	12.5	2	5	-3	-60.0	90.0	61.5	28.5
中部 福井県	3	6	-3	-50.0	3	5	-2	-40.0	3	3	0	0.0	100.0	83.3	16.7
中部 岐阜県	96	90	6	6.7	42	45	-3	-6.7	14	9	5	55.6	43.8	50.0	-6.2
中部 愛知県	751	572	179	31.3	141	137	4	2.9	41	49	-8	-16.3	18.8	24.0	-5.2
中部 三重県	60	99	-39	-39.4	34	27	7	25.9	4	7	-3	-42.9	56.7	27.3	29.4
近畿 計	570	669	-99	-14.8	160	354	-194	-54.8	94	156	-62	-39.7	28.1	52.9	-24.8
近畿 滋賀県	44	38	6	15.8	14	48	-34	-70.8	12	17	-5	-29.4	31.8	126.3	-94.5
近畿 京都府	39	45	-6	-13.3	13	29	-16	-55.2	13	11	2	18.2	33.3	64.4	-31.1
近畿 大阪府	328	409	-81	-19.8	68	85	-17	-20.0	36	64	-28	-43.8	20.7	20.8	-0.1
近畿 兵庫県	124	113	11	9.7	46	118	-72	-61.0	21	46	-25	-54.3	37.1	104.4	-67.3
近畿 奈良県	29	43	-14	-32.6	16	40	-24	-60.0	10	8	2	25.0	55.2	93.0	-37.8
近畿 和歌山県	6	21	-15	-71.4	3	34	-31	-91.2	2	10	-8	-80.0	50.0	161.9	-111.9
中国 計	85	98	-13	-13.3	62	54	8	14.8	30	28	2	7.1	72.9	55.1	17.8
中国 鳥取県	6	9	-3	-33.3	3	6	-3	-50.0	3	1	2	200.0	50.0	66.7	-16.7
中国 島根県	3	1	2	200.0	2	0	2	0.0	0	0	0	0.0	66.7	0.0	66.7
中国 岡山県	44	41	3	7.3	18	26	-8	-30.8	8	15	-7	-46.7	40.9	63.4	-22.5
中国 広島県	18	37	-19	-51.4	27	12	15	125.0	5	5	0	0.0	150.0	32.4	117.6
中国 山口県	14	10	4	40.0	12	10	2	20.0	14	7	7	100.0	85.7	100.0	-14.3
四国 計	40	53	-13	-24.5	30	35	-5	-14.3	13	17	-4	-23.5	75.0	66.0	9.0
四国 徳島県	8	17	-9	-52.9	5	2	3	150.0	2	1	1	100.0	62.5	11.8	50.7
四国 香川県	6	13	-7	-53.8	4	7	-3	-42.9	1	6	-5	-83.3	66.7	53.8	12.9
四国 愛媛県	16	17	-1	-5.9	14	16	-2	-12.5	7	6	1	16.7	87.5	94.1	-6.6
四国 高知県	10	6	4	66.7	7	10	-3	-30.0	3	4	-1	-25.0	70.0	166.7	-96.7
九州 計	195	200	-5	-2.5	107	123	-16	-13.0	61	64	-3	-4.7	54.9	61.5	-6.6
九州 福岡県	52	79	-27	-34.2	27	41	-14	-34.1	16	18	-2	-11.1	51.9	51.9	0.0
九州 佐賀県	17	11	6	54.5	4	14	-10	-71.4	3	9	-6	-66.7	23.5	127.3	-103.8
九州 長崎県	6	9	-3	-33.3	1	1	0	0.0	0	1	-1	-100.0	16.7	11.1	5.6
九州 熊本県	18	16	2	12.5	8	11	-3	-27.3	6	8	-2	-25.0	44.4	68.8	-24.4
九州 大分県	10	6	4	66.7	9	6	3	50.0	8	8	0	0.0	90.0	100.0	-10.0
九州 宮崎県	9	10	-1	-10.0	6	4	2	50.0	4	1	3	300.0	66.7	40.0	26.7
九州 鹿児島県	33	16	17	106.3	24	8	16	200.0	10	6	4	66.7	72.7	50.0	22.7
九州 沖縄県	50	53	-3	-5.7	28	38	-10	-26.3	14	13	1	7.7	56.0	71.7	-15.7