

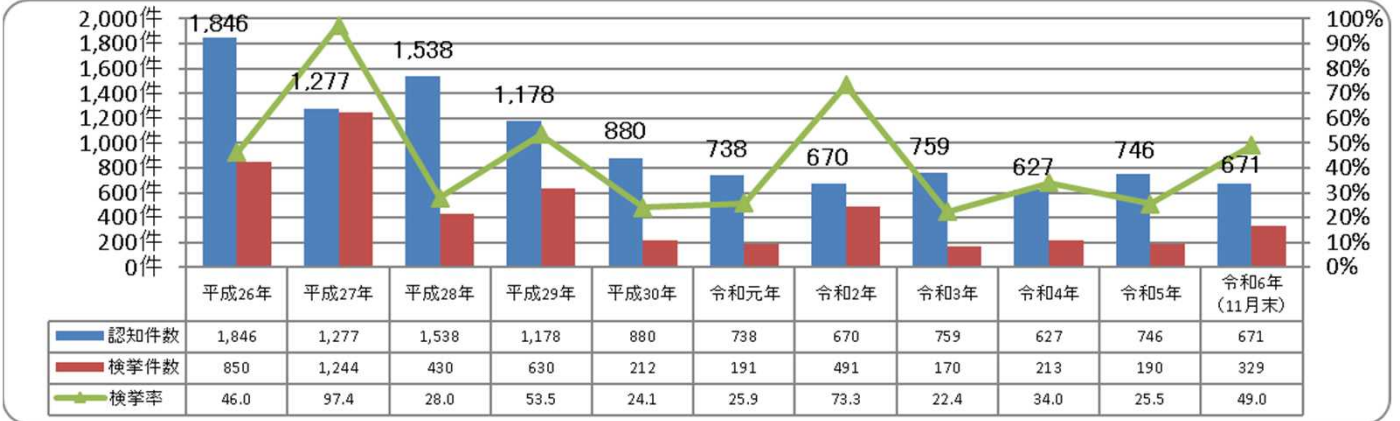
# 自動車盗の分析結果（令和6年11月末）暫定値

令和6年11月末の認知件数671件前年同期比－4件

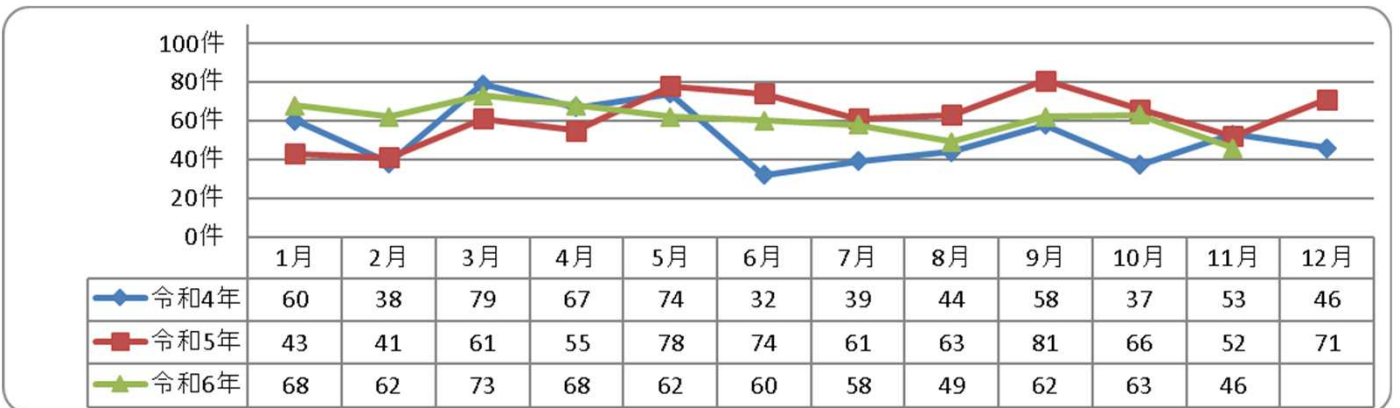
被害に遭わないためには、複数の防犯対策を組み合わせることが大事です。

**キーロック・盗難防止機器の活用・駐車場の防犯対策をしましょう。**

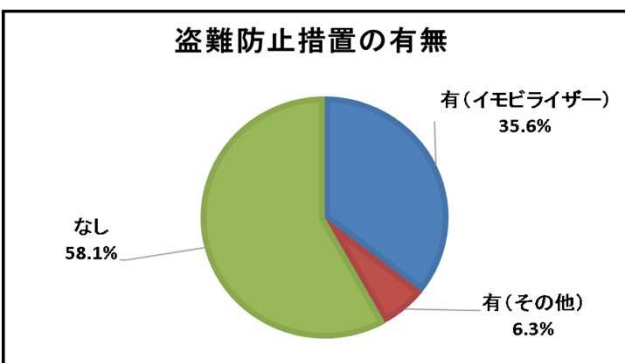
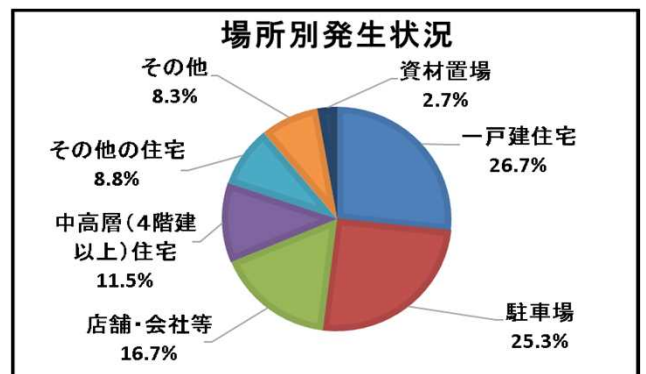
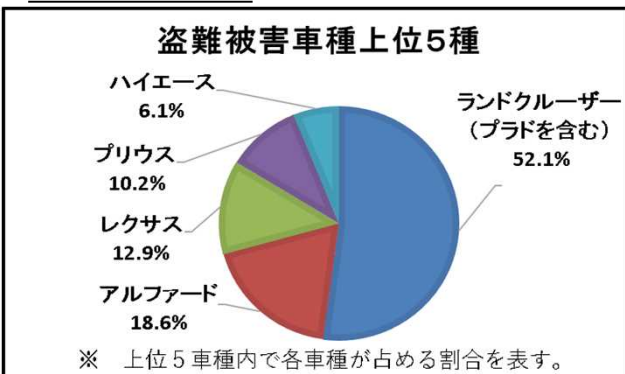
## 1 過去10年の認知件数の推移



## 2 月別発生状況



## 3 各種分析



- ・ **ランドクルーザー、アルファード**の被害が多く発生しています。
- ・ **一戸建住宅、駐車場**での被害が多いですが、様々な場所で注意が必要です。
- ・ **ハンドルロックや警報装置など、複数の盗難防止対策をしましょう。**

※円グラフは、小数点第二位で四捨五入しているため、構成率の和が100%にならない場合があります。



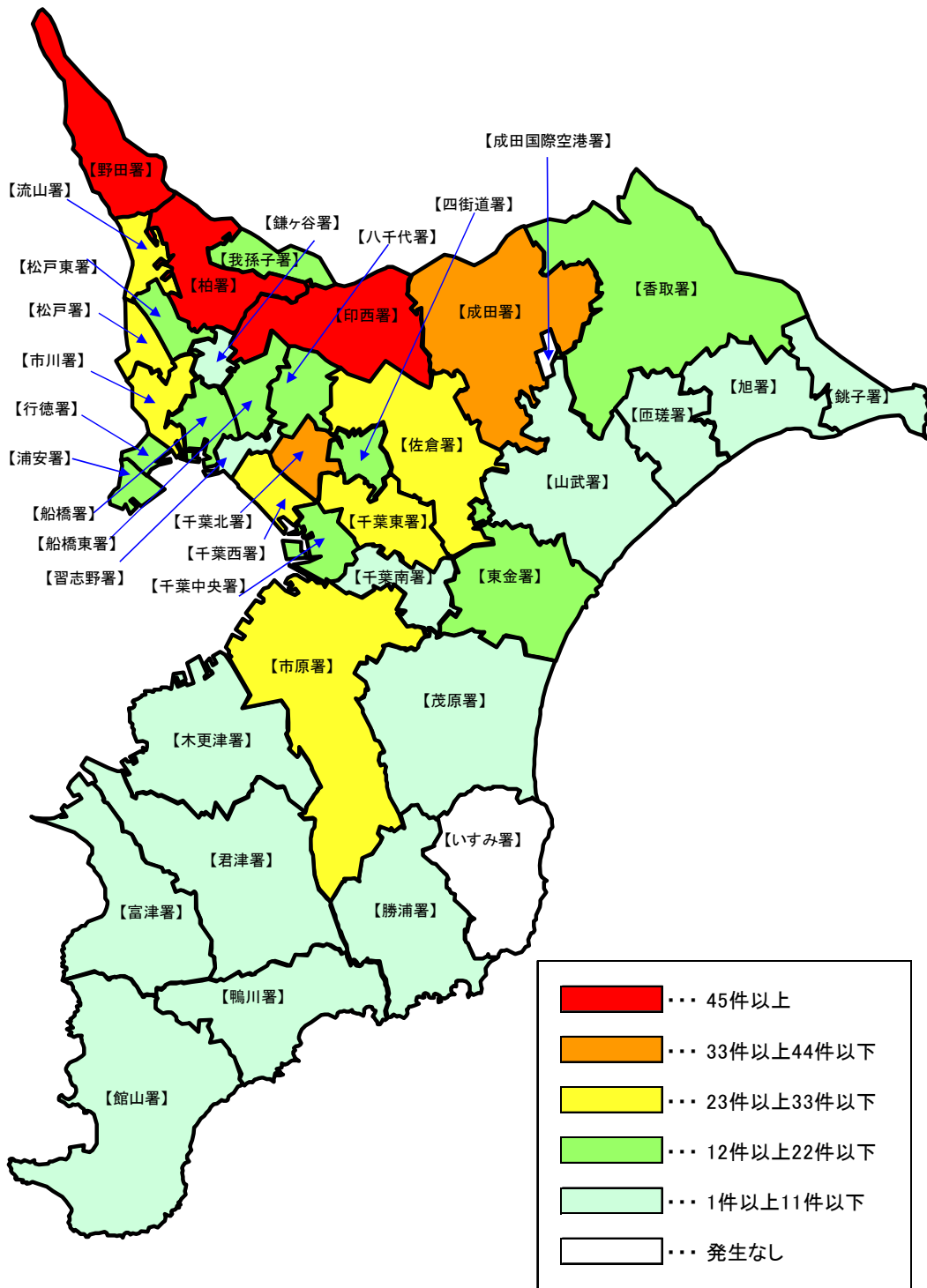
4 市町村別認知件数

	令和6年 (11月末)	令和5年 (11月末)	前年比	増減率
合計	671	675	-4	-0.6%
千葉県	114	113	1	0.9%
千葉市中央区	16	19	-3	-15.8%
千葉市花見川区	37	25	12	48.0%
千葉市稲毛区	11	16	-5	-31.3%
千葉市若葉区	26	24	2	8.3%
千葉市緑区	10	14	-4	-28.6%
千葉市美浜区	14	15	-1	-6.7%
銚子市	4	0	4	-
市川市	40	25	15	60.0%
船橋市	38	26	12	46.2%
館山市	1	2	-1	-50.0%
木更津市	7	8	-1	-12.5%
松戸市	48	38	10	26.3%
野田市	47	39	8	20.5%
茂原市	4	6	-2	-33.3%
成田市	22	35	-13	-37.1%
佐倉市	20	23	-3	-13.0%
東金市	8	9	-1	-11.1%
旭市	5	5	0	0.0%
習志野市	8	5	3	60.0%
柏市	54	57	-3	-5.3%
市原市	26	39	-13	-33.3%
流山市	27	21	6	28.6%
八千代市	17	35	-18	-51.4%
我孫子市	20	6	14	233.3%
鴨川市	1	1	0	0.0%
鎌ヶ谷市	8	8	0	0.0%
君津市	2	6	-4	-66.7%
富津市	1	1	0	0.0%
浦安市	17	12	5	41.7%
四街道市	15	17	-2	-11.8%
袖ヶ浦市	2	8	-6	-75.0%
八街市	10	16	-6	-37.5%
印西市	48	21	27	128.6%
白井市	10	13	-3	-23.1%
富里市	13	10	3	30.0%
匝瑳市	1	2	-1	-50.0%
香取市	9	8	1	12.5%
山武市	5	13	-8	-61.5%
いすみ市	0	8	-8	-100.0%
大網白里市	4	12	-8	-66.7%
酒々井町	3	5	-2	-40.0%
栄町	2	0	2	-
多古町	2	5	-3	-60.0%
東庄町	1	1	0	0.0%
九十九里町	1	0	1	-
芝山町	0	1	-1	-100.0%
横芝光町	1	5	-4	-80.0%
一宮町	0	1	-1	-100.0%
長生村	1	3	-2	-66.7%
白子町	0	2	-2	-100.0%
長柄町	1	2	-1	-50.0%
長南町	0	1	-1	-100.0%
大多喜町	1	0	1	-
御宿町	0	1	-1	-100.0%
不明	2	0	2	-

※赤字は増加を示す

※発生のない市町村については省略

## 5 警察署別認知件数



警察署	令和6年11月末
千葉中央	16
千葉東	26
千葉西南	24
千葉南	10
千葉北	39
習志野	8
八千代	17
船橋	20
船橋東	18
鎌ヶ谷	8
市川	27
行徳	13
浦安	17
松戸	33
松戸東	15
野田	47
柏	54
流山	27
我孫子	20
佐倉	33
四街道	15
成田	36
空港	0
印西	59
香取	12
銚子	4
旭	5
匝瑳	1
山武	6
東金	13
茂原	6
いすみ	0
勝浦	1
市原	27
木更津	9
君津	2
富津	1
館山	1
鴨川	1

第6表

## 重要犯罪・重要窃盗犯 都道府県別 認知・検挙件数・検挙人員 対前年比較（自動車盗）

暫定値  
2025年2月1日確定

都道府県	認知件数	認知件数	認知件数	認知件数	検挙件数	検挙件数	検挙件数	検挙件数	検挙人員	検挙人員	検挙人員	検挙人員	検挙率	検挙率	検挙率
	2024年 1～11月	2023年 1～11月	増減	増減率(%)	2024年 1～11月	2023年 1～11月	増減	増減率(%)	2024年 1～11月	2023年 1～11月	増減	増減率(%)	2024年 1～11月	2023年 1～11月	増減ポイント
総数	5576	5357	219	4.1	2585	2210	375	17.0	571	699	-128	-18.3	46.4	41.3	5.1
北海道 計	90	78	12	15.4	76	54	22	40.7	24	32	-8	-25.0	84.4	69.2	15.2
北海道 札幌方面	59	54	5	9.3	47	34	13	38.2	14	15	-1	-6.7	79.7	63.0	16.7
北海道 函館方面	3	4	-1	-25.0	4	2	2	100.0	2	4	-2	-50.0	133.3	50.0	83.3
北海道 旭川方面	5	10	-5	-50.0	6	7	-1	-14.3	4	6	-2	-33.3	120.0	70.0	50.0
北海道 釧路方面	19	8	11	137.5	17	7	10	142.9	3	5	-2	-40.0	89.5	87.5	2.0
北海道 北見方面	4	2	2	100.0	2	4	-2	-50.0	1	2	-1	-50.0	50.0	200.0	-150.0
東北 計	167	265	-98	-37.0	68	80	-12	-15.0	36	44	-8	-18.2	40.7	30.2	10.5
東北 青森県	16	13	3	23.1	18	10	8	80.0	11	5	6	120.0	112.5	76.9	35.6
東北 岩手県	14	10	4	40.0	9	8	1	12.5	5	5	0	0.0	64.3	80.0	-15.7
東北 宮城県	30	121	-91	-75.2	16	24	-8	-33.3	9	14	-5	-35.7	53.3	19.8	33.5
東北 秋田県	5	7	-2	-28.6	2	6	-4	-66.7	2	6	-4	-66.7	40.0	85.7	-45.7
東北 山形県	3	11	-8	-72.7	4	5	-1	-20.0	4	5	-1	-20.0	133.3	45.5	87.8
東北 福島県	99	103	-4	-3.9	19	27	-8	-29.6	5	9	-4	-44.4	19.2	26.2	-7.0
東京都 計	213	176	37	21.0	123	103	20	19.4	39	43	-4	-9.3	57.7	58.5	-0.8
関東 茨城県	512	575	-63	-11.0	414	242	172	71.1	23	24	-1	-4.2	80.9	42.1	38.8
関東 栃木県	276	227	49	21.6	71	42	29	69.0	7	3	4	133.3	25.7	18.5	7.2
関東 群馬県	251	181	70	38.7	17	31	-14	-45.2	7	11	-4	-36.4	6.8	17.1	-10.3
関東 埼玉県	738	616	122	19.8	520	132	388	293.9	28	61	-33	-54.1	70.5	21.4	49.1
関東 千葉県	671	675	-4	-0.6	329	179	150	83.8	36	27	9	33.3	49.0	26.5	22.5
関東 神奈川県	466	424	42	9.9	182	225	-43	-19.1	13	20	-7	-35.0	39.1	53.1	-14.0
関東 新潟県	30	32	-2	-6.3	19	17	2	11.8	9	12	-3	-25.0	63.3	53.1	10.2
関東 山梨県	45	28	17	60.7	16	5	11	220.0	5	3	2	66.7	35.6	17.9	17.7
関東 長野県	48	62	-14	-22.6	18	56	-38	-67.9	7	4	3	75.0	37.5	90.3	-52.8
関東 静岡県	73	56	17	30.4	29	53	-24	-45.3	20	9	11	122.2	39.7	94.6	-54.9
中部 計	1017	887	130	14.7	285	316	-31	-9.8	86	91	-5	-5.5	28.0	35.6	-7.6
中部 富山県	15	15	0	0.0	12	11	1	9.1	6	1	5	500.0	80.0	73.3	6.7
中部 石川県	10	13	-3	-23.1	9	8	1	12.5	2	6	-4	-66.7	90.0	61.5	28.5
中部 福井県	3	6	-3	-50.0	3	5	-2	-40.0	3	3	0	0.0	100.0	83.3	16.7
中部 岐阜県	114	98	16	16.3	62	49	13	26.5	17	11	6	54.5	54.4	50.0	4.4
中部 愛知県	809	645	164	25.4	162	164	-2	-1.2	52	61	-9	-14.8	20.0	25.4	-5.4
中部 三重県	66	110	-44	-40.0	37	79	-42	-53.2	6	9	-3	-33.3	56.1	71.8	-15.7
近畿 計	631	704	-73	-10.4	195	393	-198	-50.4	114	181	-67	-37.0	30.9	55.8	-24.9
近畿 滋賀県	48	39	9	23.1	16	52	-36	-69.2	13	20	-7	-35.0	33.3	133.3	-100.0
近畿 京都府	43	47	-4	-8.5	13	32	-19	-59.4	13	13	0	0.0	30.2	68.1	-37.9
近畿 大阪府	364	430	-66	-15.3	93	96	-3	-3.1	50	75	-25	-33.3	25.5	22.3	3.2
近畿 兵庫県	139	123	16	13.0	53	128	-75	-58.6	24	51	-27	-52.9	38.1	104.1	-66.0
近畿 奈良県	29	43	-14	-32.6	17	49	-32	-65.3	12	11	1	9.1	58.6	114.0	-55.4
近畿 和歌山県	8	22	-14	-63.6	3	36	-33	-91.7	2	11	-9	-81.8	37.5	163.6	-126.1
中国 計	90	104	-14	-13.5	68	70	-2	-2.9	33	34	-1	-2.9	75.6	67.3	8.3
中国 鳥取県	6	9	-3	-33.3	3	8	-5	-62.5	3	1	2	200.0	50.0	88.9	-38.9
中国 島根県	3	2	1	50.0	4	1	3	300.0	3	1	2	200.0	133.3	50.0	83.3
中国 岡山県	46	43	3	7.0	20	36	-16	-44.4	8	18	-10	-55.6	43.5	83.7	-40.2
中国 広島県	18	39	-21	-53.8	27	12	15	125.0	5	5	0	0.0	150.0	30.8	119.2
中国 山口県	17	11	6	54.5	14	13	1	7.7	14	9	5	55.6	82.4	118.2	-35.8
四国 計	45	58	-13	-22.4	35	52	-17	-32.7	14	19	-5	-26.3	77.8	89.7	-11.9
四国 徳島県	9	17	-8	-47.1	5	9	-4	-44.4	2	2	0	0.0	55.6	52.9	2.7
四国 香川県	7	15	-8	-53.3	5	16	-11	-68.8	2	7	-5	-71.4	71.4	106.7	-35.3
四国 愛媛県	18	19	-1	-5.3	16	17	-1	-5.9	7	6	1	16.7	88.9	89.5	-0.6
四国 高知県	11	7	4	57.1	9	10	-1	-10.0	3	4	-1	-25.0	81.8	142.9	-61.1
九州 計	213	209	4	1.9	120	160	-40	-25.0	70	81	-11	-13.6	56.3	76.6	-20.3
九州 福岡県	58	81	-23	-28.4	27	64	-37	-57.8	17	23	-6	-26.1	46.6	79.0	-32.4
九州 佐賀県	18	11	7	63.6	5	14	-9	-64.3	3	9	-6	-66.7	27.8	127.3	-99.5
九州 長崎県	8	9	-1	-11.1	1	2	-1	-50.0	0	2	-2	-100.0	12.5	22.2	-9.7
九州 熊本県	20	16	4	25.0	11	15	-4	-26.7	9	14	-5	-35.7	55.0	93.8	-38.8
九州 大分県	10	8	2	25.0	11	8	3	37.5	9	9	0	0.0	110.0	100.0	10.0
九州 宮崎県	9	10	-1	-10.0	7	5	2	40.0	4	1	3	300.0	77.8	50.0	27.8
九州 鹿児島県	35	18	17	94.4	26	12	14	116.7	12	9	3	33.3	74.3	66.7	7.6
九州 沖縄県	55	56	-1	-1.8	32	40	-8	-20.0	16	14	2	14.3	58.2	71.4	-13.2