

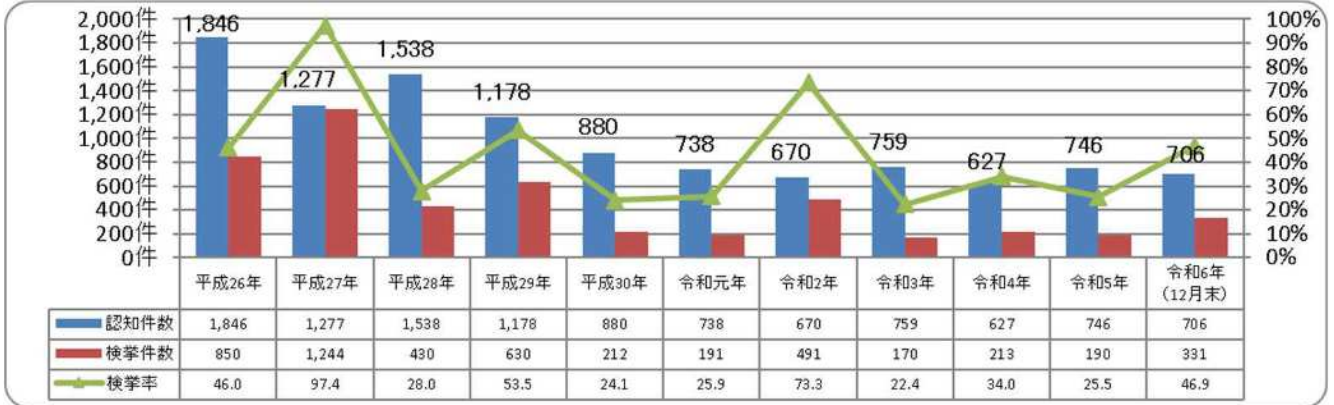
自動車盗の分析結果（令和6年12月末） 暫定値

令和6年12月末の認知件数706件前年同期比-40件

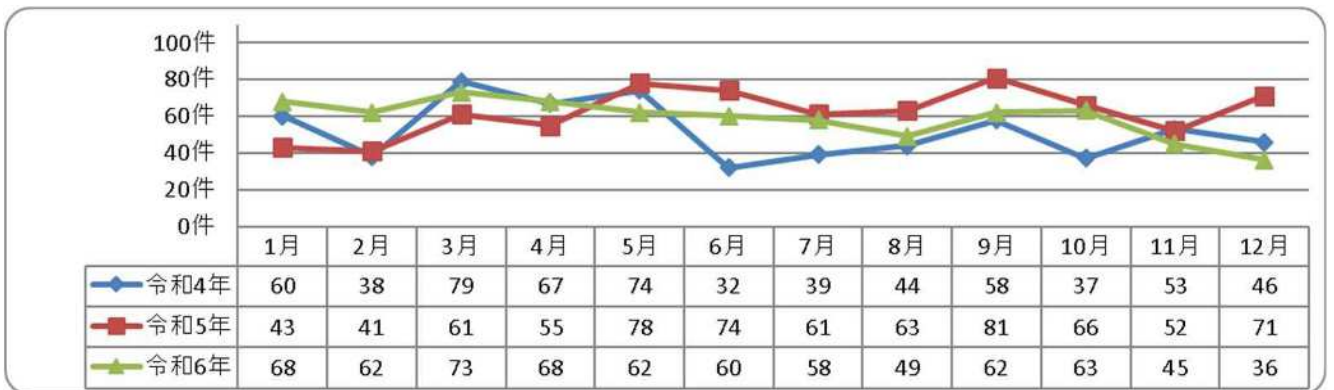
被害に遭わないためには、複数の防犯対策を組み合わせることが大事です。

キーロック・盗難防止機器の活用・駐車場の防犯対策をしましょう。

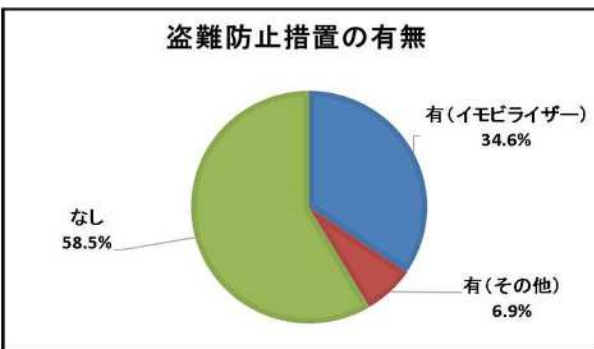
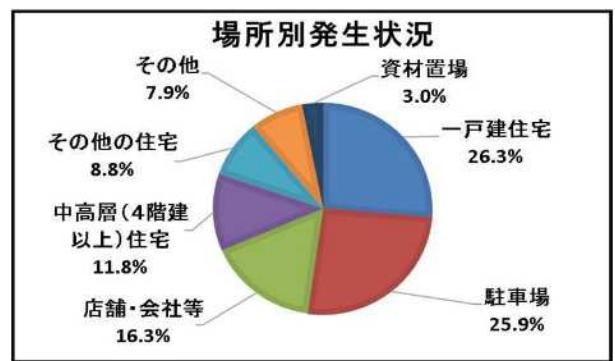
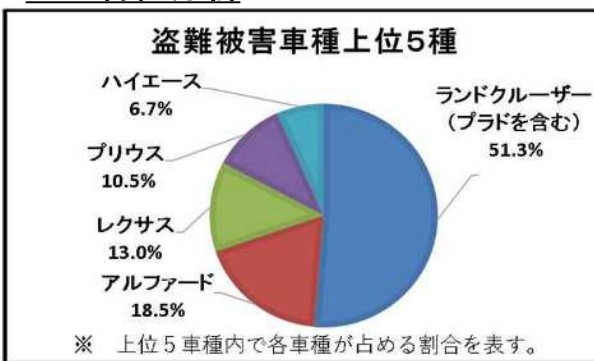
1 過去10年の認知件数の推移



2 月別発生状況



3 各種分析



- ・ **ランドクルーザー、アルファード**の被害が多く発生しています。
- ・ **一戸建住宅、駐車場**での被害が多いですが、様々な場所で注意が必要です。
- ・ **ハンドルロックや警報装置など、複数の盗難防止対策**をしましょう。

※円グラフは、小数点第二位で四捨五入しているため、構成率の和が100%にならない場合があります。



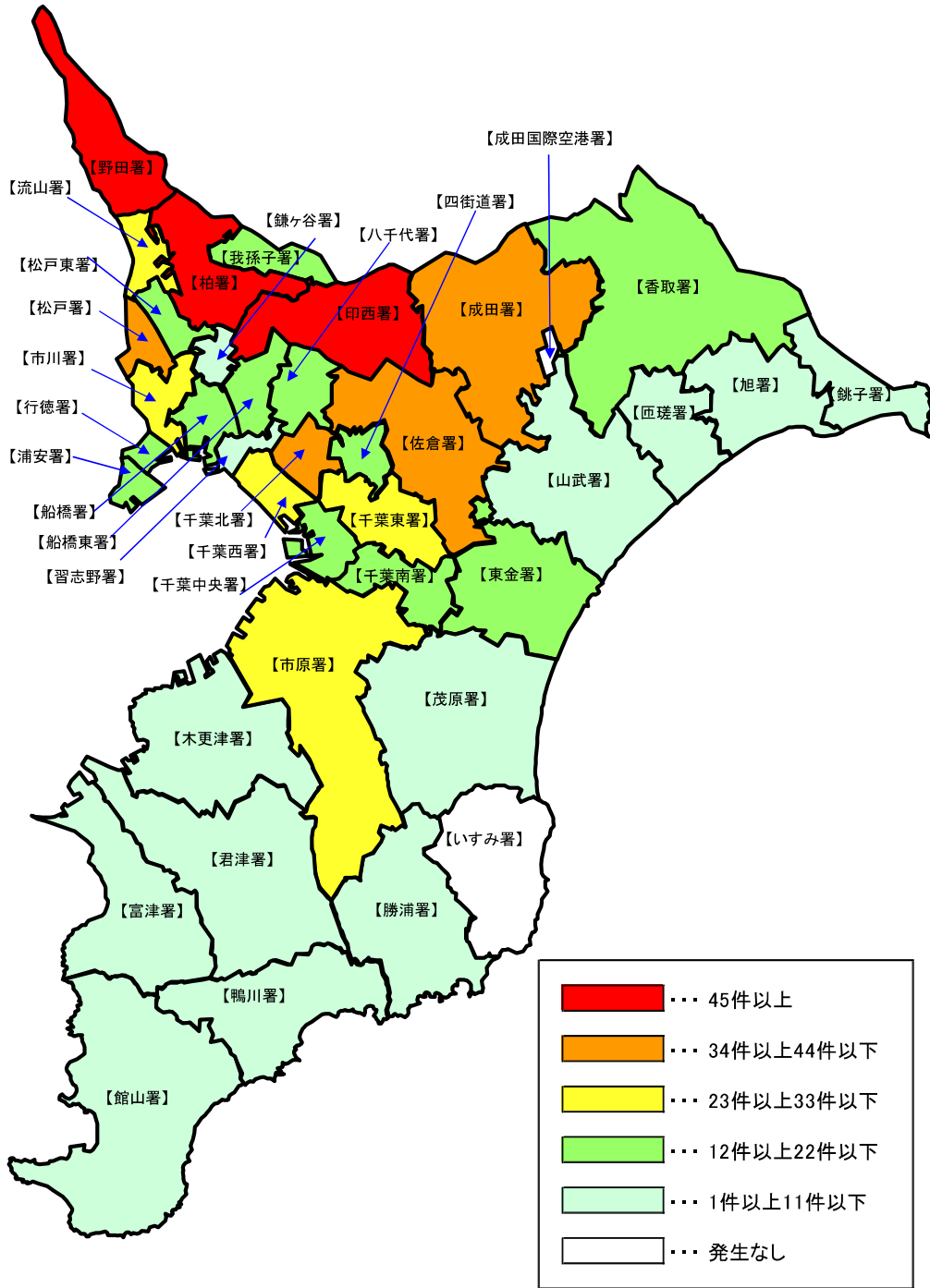
4 市町村別認知件数

	令和6年 (12月末)	令和5年 (12月末)	前年比	増減率
合計	706	746	-40	-5.4%
千葉県	121	127	-6	-4.7%
千葉市中央区	16	20	-4	-20.0%
千葉市花見川区	37	32	5	15.6%
千葉市稲毛区	12	18	-6	-33.3%
千葉市若葉区	29	25	4	16.0%
千葉市緑区	12	17	-5	-29.4%
千葉市美浜区	15	15	0	0.0%
銚子市	5	0	5	-
市川市	42	28	14	50.0%
船橋市	40	27	13	48.1%
館山市	1	2	-1	-50.0%
木更津市	7	10	-3	-30.0%
松戸市	52	46	6	13.0%
野田市	49	42	7	16.7%
茂原市	4	8	-4	-50.0%
成田市	23	35	-12	-34.3%
佐倉市	21	29	-8	-27.6%
東金市	8	9	-1	-11.1%
旭市	5	5	0	0.0%
習志野市	8	6	2	33.3%
柏市	57	64	-7	-10.9%
市原市	26	41	-15	-36.6%
流山市	29	23	6	26.1%
八千代市	17	37	-20	-54.1%
我孫子市	21	7	14	200.0%
鴨川市	2	2	0	0.0%
鎌ヶ谷市	9	8	1	12.5%
君津市	2	7	-5	-71.4%
富津市	1	1	0	0.0%
浦安市	17	16	1	6.3%
四街道市	15	18	-3	-16.7%
袖ヶ浦市	2	8	-6	-75.0%
八街市	11	16	-5	-31.3%
印西市	52	21	31	147.6%
白井市	10	13	-3	-23.1%
富里市	14	11	3	27.3%
匝瑳市	1	4	-3	-75.0%
香取市	9	9	0	0.0%
山武市	7	13	-6	-46.2%
いすみ市	0	8	-8	-100.0%
大網白里市	4	12	-8	-66.7%
酒々井町	3	5	-2	-40.0%
栄町	2	0	2	-
多古町	2	7	-5	-71.4%
東庄町	1	1	0	0.0%
九十九里町	1	2	-1	-50.0%
芝山町	0	1	-1	-100.0%
横芝光町	1	5	-4	-80.0%
一宮町	0	2	-2	-100.0%
長生村	1	3	-2	-66.7%
白子町	0	2	-2	-100.0%
長柄町	1	2	-1	-50.0%
長南町	0	1	-1	-100.0%
大多喜町	1	0	1	-
御宿町	0	2	-2	-100.0%
不明	1	0	1	-

※赤字は増加を示す

※発生のない市町村については省略

5 警察署別認知件数



警察署	令和6年12月末
千葉中央	16
千葉東	29
千葉西	25
千葉南	12
千葉北	40
習志野	8
八千代	17
船橋	21
船橋東	19
鎌ヶ谷	9
市川	28
行徳	14
浦安	17
松戸	36
松戸東	16
野田	49
柏	57
流山	29
我孫子	21
佐倉	35
四街道	15
成田	38
空港	0
印西	63
香取	12
銚子	5
旭	5
匝瑳	1
山武	8
東金	13
茂原	6
いすみ	0
勝浦	1
市原	26
木更津	9
君津	2
富津	1
館山	1
鴨川	2

