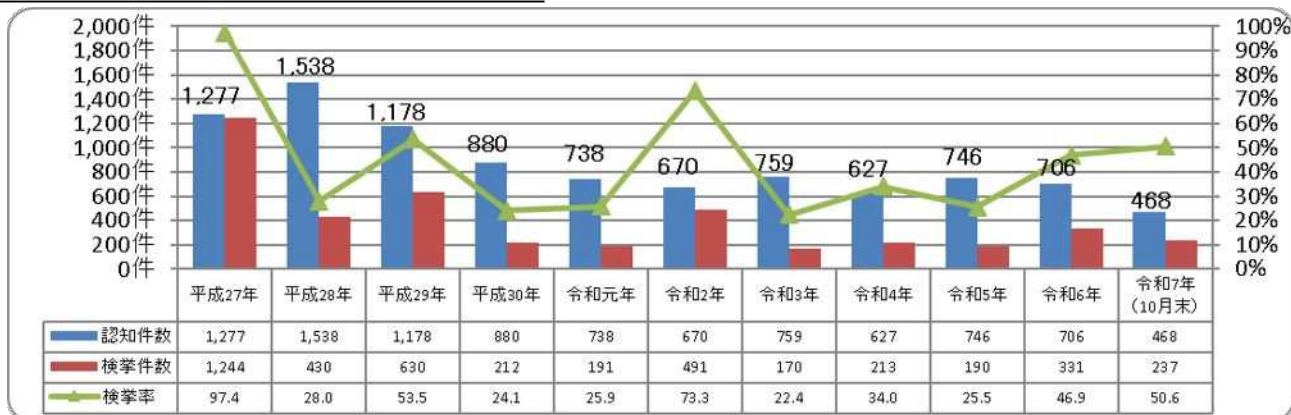


自動車盗の分析結果（令和7年10月末）暫定値

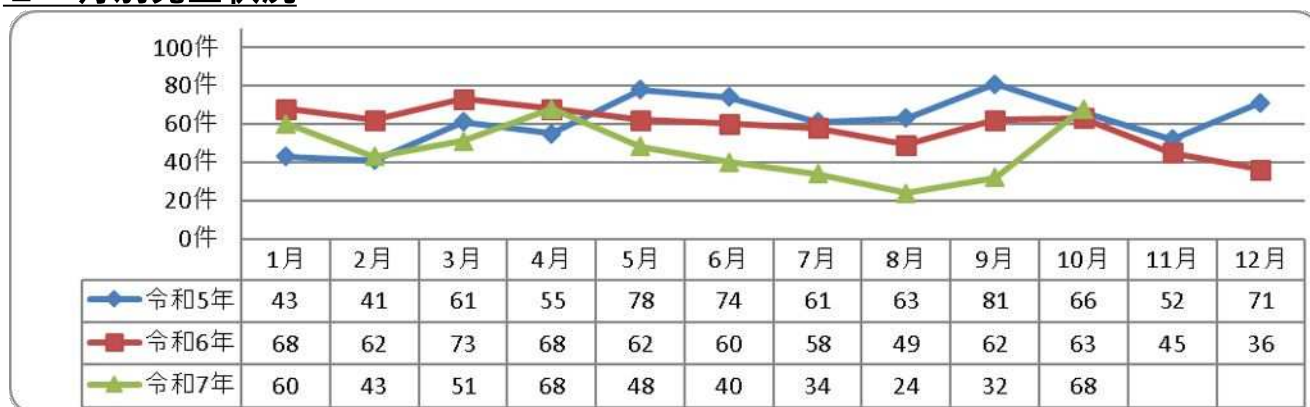
令和7年10月末の認知件数468件前年同期比－157件

被害に遭わないため、確実な**キーロック・盗難防止機器**の活用・**駐車場の防犯対策**など、複数の対策を組み合わせた**複合的な防犯対策**が効果的です。

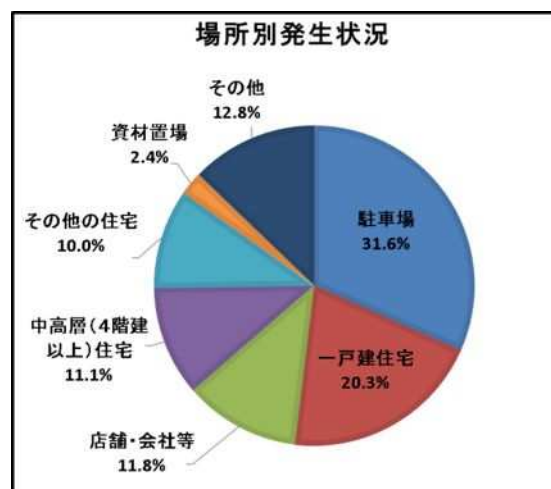
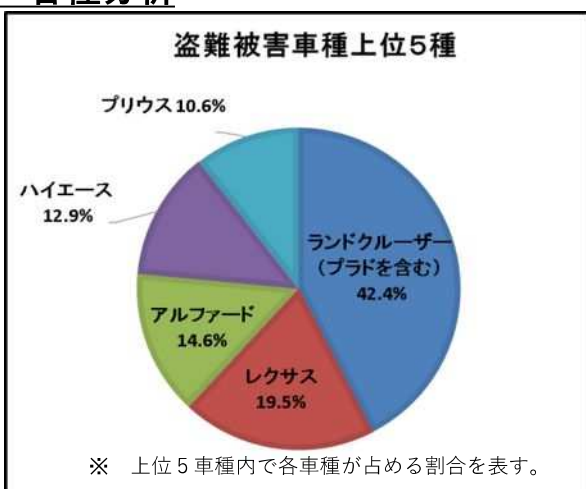
1 過去10年の認知件数の推移



2 月別発生状況



3 各種分析



- ・ **ランドクルーザー、レクサス、アルファード**の盗難被害が多く発生しています。
- ・ **駐車場**や**住宅**における被害が**約7割**を占めているため、防犯カメラやセンサーライトを設置するなど、防犯対策の充実に努めましょう。
- ・ 被害車両の**約6割**が**盗難防止機器**を活用していないため、ハンドルロックや警報装置などの盗難防止機器を活用しましょう。



※円グラフは、小数点第二位で四捨五入しているため、構成率の和が100%にならない場合があります。

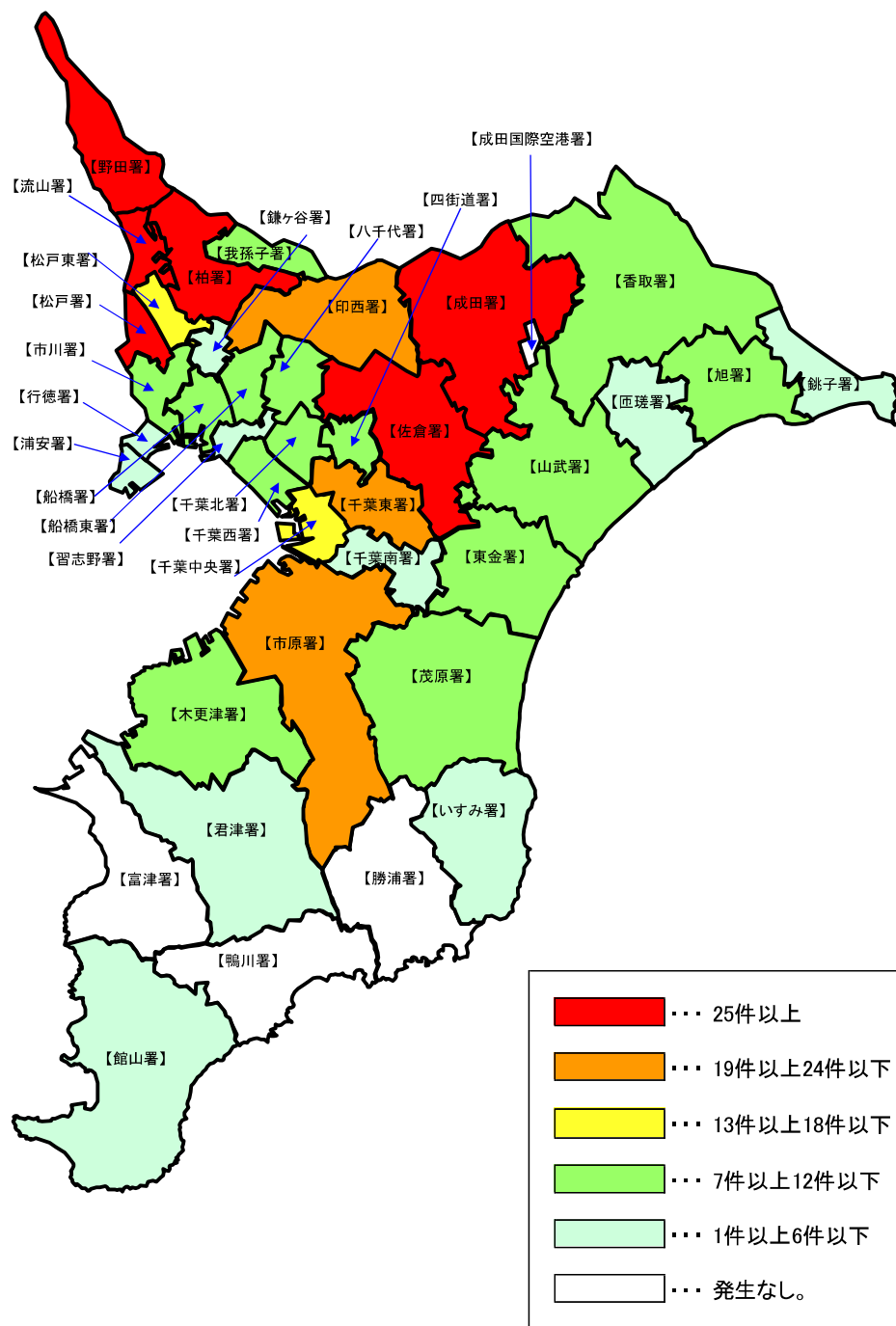
4 市町村別認知件数

	令和7年 (10月末)	令和6年 (10月末)	前年比	増減率
合計	468	624	-156	-25.0%
千葉市	66	108	-42	-38.9%
千葉市中央区	18	15	3	20.0%
千葉市花見川区	9	34	-25	-73.5%
千葉市稲毛区	5	11	-6	-54.5%
千葉市若葉区	22	25	-3	-12.0%
千葉市緑区	5	9	-4	-44.4%
千葉市美浜区	7	14	-7	-50.0%
銚子市	2	4	-2	-50.0%
市川市	9	36	-27	-75.0%
船橋市	18	36	-18	-50.0%
館山市	3	0	3	-
木更津市	9	6	3	50.0%
松戸市	38	45	-7	-15.6%
野田市	31	42	-11	-26.2%
茂原市	6	4	2	50.0%
成田市	22	21	1	4.8%
佐倉市	19	18	1	5.6%
東金市	8	8	0	0.0%
旭市	8	5	3	60.0%
習志野市	3	8	-5	-62.5%
柏市	69	48	21	43.8%
市原市	22	26	-4	-15.4%
流山市	29	27	2	7.4%
八千代市	8	17	-9	-52.9%
我孫子市	11	18	-7	-38.9%
鴨川市	0	1	-1	-100.0%
鎌ヶ谷市	5	7	-2	-28.6%
君津市	1	2	-1	-50.0%
富津市	0	1	-1	-100.0%
浦安市	6	17	-11	-64.7%
四街道市	7	12	-5	-41.7%
袖ヶ浦市	1	2	-1	-50.0%
八街市	10	8	2	25.0%
印西市	19	47	-28	-59.6%
白井市	4	9	-5	-55.6%
富里市	3	13	-10	-76.9%
匝瑳市	1	1	0	0.0%
香取市	9	7	2	28.6%
山武市	3	5	-2	-40.0%
いすみ市	3	0	3	-
大網白里市	3	4	-1	-25.0%
酒々井町	4	3	1	33.3%
栄町	0	1	-1	-100.0%
多古町	1	2	-1	-50.0%
東庄町	0	1	-1	-100.0%
九十九里町	0	1	-1	-100.0%
横芝光町	4	1	3	300.0%
一宮町	1	0	1	-
長柄町	0	1	-1	-100.0%
長南町	2	0	2	-
大多喜町	0	1	-1	-100.0%
不明	0	1	-1	-100.0%

※赤字は増加を示す

※発生のない市町村については省略

5 警察署別認知件数



警察署	令和7年10月末
千葉中央	18
千葉東	22
千葉西	12
千葉南	5
千葉北	9
習志野	3
八千代	8
船橋	10
船橋東	8
鎌ヶ谷	5
市川	7
行徳	2
浦安	6
松戸	25
松戸東	13
野田	31
柏	69
流山	29
我孫子	11
佐倉	33
四街道	7
成田	25
空港	0
印西	23
香取	10
銚子	2
旭	8
匝瑳	1
山武	7
東金	11
茂原	9
いすみ	3
勝浦	0
市原	22
木更津	10
君津	1
富津	0
館山	3
鴨川	0

第6表

重要犯罪・重要窃盗犯 都道府県別 認知・検挙件数・検挙人員 対前年比較（自動車盗）

暫定値
2026年2月1日確定

	認知件数	認知件数	認知件数	認知件数	検挙件数	検挙件数	検挙件数	検挙件数	検挙人員	検挙人員	検挙人員	検挙人員	検挙率	検挙率	検挙率
	2025年 1～10月	2024年 1～10月	増減	増減率(%)	2025年 1～10月	2024年 1～10月	増減	増減率(%)	2025年 1～10月	2024年 1～10月	増減	増減率(%)	2025年 1～10月	2024年 1～10月	増減ポイント
都道府県															
総数	5685	5050	635	12.6	1827	2181	-354	-16.2	609	476	133	27.9	32.1	43.2	-11.1
北海道 計	67	81	-14	-17.3	51	55	-4	-7.3	27	17	10	58.8	76.1	67.9	8.2
北海道 札幌方面	46	53	-7	-13.2	36	29	7	24.1	19	7	12	171.4	78.3	54.7	23.6
北海道 函館方面	5	2	3	150.0	3	3	0	0.0	1	2	-1	-50.0	60.0	150.0	-90.0
北海道 旭川方面	5	4	1	25.0	3	5	-2	-40.0	2	4	-2	-50.0	60.0	125.0	-65.0
北海道 釧路方面	10	18	-8	-44.4	4	17	-13	-76.5	3	3	0	0.0	40.0	94.4	-54.4
北海道 北見方面	1	4	-3	-75.0	5	1	4	400.0	2	1	1	100.0	500.0	25.0	475.0
東北 計	119	151	-32	-21.2	91	62	29	46.8	32	30	2	6.7	76.5	41.1	35.4
東北 青森県	13	14	-1	-7.1	7	17	-10	-58.8	5	10	-5	-50.0	53.8	121.4	-67.6
東北 岩手県	9	14	-5	-35.7	9	7	2	28.6	8	4	4	100.0	100.0	50.0	50.0
東北 宮城県	33	27	6	22.2	20	16	4	25.0	12	7	5	71.4	60.6	59.3	1.3
東北 秋田県	3	4	-1	-25.0	2	2	0	0.0	1	2	-1	-50.0	66.7	50.0	16.7
東北 山形県	10	2	8	400.0	10	2	8	400.0	4	2	2	100.0	100.0	100.0	0.0
東北 福島県	51	90	-39	-43.3	43	18	25	138.9	2	5	-3	-60.0	84.3	20.0	64.3
東京都	137	202	-65	-32.2	88	89	-1	-1.1	41	35	6	17.1	64.2	44.1	20.1
関東 計	3109	2793	316	11.3	836	1378	-542	-39.3	172	129	43	33.3	26.9	49.3	-22.4
関東 茨城県	492	461	31	6.7	130	305	-175	-57.4	13	21	-8	-38.1	26.4	66.2	-39.8
関東 栃木県	237	255	-18	-7.1	52	51	1	2.0	12	3	9	300.0	21.9	20.0	1.9
関東 群馬県	298	217	81	37.3	23	14	9	64.3	9	7	2	28.6	7.7	6.5	1.2
関東 埼玉県	664	665	-1	-0.2	101	503	-402	-79.9	51	27	24	88.9	15.2	75.6	-60.4
関東 千葉県	468	625	-157	-25.1	237	256	-19	-7.4	32	28	4	14.3	50.6	41.0	9.6
関東 神奈川県	612	401	211	52.6	195	175	20	11.4	20	11	9	81.8	31.9	43.6	-11.7
関東 新潟県	20	27	-7	-25.9	17	15	2	13.3	9	7	2	28.6	85.0	55.6	29.4
関東 山梨県	20	44	-24	-54.5	16	16	0	0.0	3	4	-1	-25.0	80.0	36.4	43.6
関東 長野県	84	45	39	86.7	28	17	11	64.7	11	6	5	83.3	33.3	37.8	-4.5
関東 静岡県	214	53	161	303.8	37	26	11	42.3	12	15	-3	-20.0	17.3	49.1	-31.8
中部 計	1230	933	297	31.8	262	239	23	9.6	88	70	18	25.7	21.3	25.6	-4.3
中部 富山県	21	13	8	61.5	9	10	-1	-10.0	5	6	-1	-16.7	42.9	76.9	-34.0
中部 石川県	23	10	13	130.0	9	9	0	0.0	5	2	3	150.0	39.1	90.0	-50.9
中部 福井県	8	3	5	166.7	7	3	4	133.3	8	3	5	166.7	87.5	100.0	-12.5
中部 岐阜県	151	96	55	57.3	21	42	-21	-50.0	7	14	-7	-50.0	13.9	43.8	-29.9
中部 愛知県	955	751	204	27.2	147	141	6	4.3	57	41	16	39.0	15.4	18.8	-3.4
中部 三重県	72	60	12	20.0	69	34	35	102.9	6	4	2	50.0	95.8	56.7	39.1
近畿 計	714	570	144	25.3	227	160	67	41.9	118	92	26	28.3	31.8	28.1	3.7
近畿 滋賀県	53	44	9	20.5	13	14	-1	-7.1	19	12	7	58.3	24.5	31.8	-7.3
近畿 京都府	52	39	13	33.3	14	13	1	7.7	4	13	-9	-69.2	26.9	33.3	-6.4
近畿 大阪府	471	328	143	43.6	122	68	54	79.4	64	34	30	88.2	25.9	20.7	5.2
近畿 兵庫県	101	124	-23	-18.5	53	46	7	15.2	19	21	-2	-9.5	52.5	37.1	15.4
近畿 奈良県	23	29	-6	-20.7	13	16	-3	-18.8	8	10	-2	-20.0	56.5	55.2	1.3
近畿 和歌山県	14	6	8	133.3	12	3	9	300.0	4	2	2	100.0	85.7	50.0	35.7
中国 計	82	85	-3	-3.5	68	62	6	9.7	28	30	-2	-6.7	82.9	72.9	10.0
中国 鳥取県	5	6	-1	-16.7	3	3	0	0.0	1	3	-2	-66.7	60.0	50.0	10.0
中国 島根県	4	3	1	33.3	3	2	1	50.0	2	0	2	0.0	75.0	66.7	8.3
中国 岡山県	49	44	5	11.4	44	18	26	144.4	7	8	-1	-12.5	89.8	40.9	48.9
中国 広島県	19	18	1	5.6	9	27	-18	-66.7	7	5	2	40.0	47.4	150.0	-102.6
中国 山口県	5	14	-9	-64.3	9	12	-3	-25.0	11	14	-3	-21.4	180.0	85.7	94.3
四国 計	39	40	-1	-2.5	27	30	-3	-10.0	22	13	9	69.2	69.2	75.0	-5.8
四国 徳島県	3	8	-5	-62.5	2	5	-3	-60.0	1	2	-1	-50.0	66.7	62.5	4.2
四国 香川県	14	6	8	133.3	9	4	5	125.0	7	1	6	600.0	64.3	66.7	-2.4
四国 愛媛県	16	16	0	0.0	13	14	-1	-7.1	9	7	2	28.6	81.3	87.5	-6.2
四国 高知県	6	10	-4	-40.0	3	7	-4	-57.1	5	3	2	66.7	50.0	70.0	-20.0
九州 計	188	195	-7	-3.6	177	106	71	67.0	81	60	21	35.0	94.1	54.4	39.7
九州 福岡県	53	52	1	1.9	33	26	7	26.9	15	15	0	0.0	62.3	50.0	12.3
九州 佐賀県	4	17	-13	-76.5	36	4	32	800.0	4	3	1	33.3	900.0	23.5	876.5
九州 長崎県	6	6	0	0.0	6	1	5	500.0	1	0	1	0.0	100.0	16.7	83.3
九州 熊本県	16	18	-2	-11.1	7	8	-1	-12.5	8	6	2	33.3	43.8	44.4	-0.6
九州 大分県	10	10	0	0.0	11	9	2	22.2	5	8	-3	-37.5	110.0	90.0	20.0
九州 宮崎県	8	9	-1	-11.1	6	6	0	0.0	5	4	1	25.0	75.0	66.7	8.3
九州 鹿児島県	42	33	9	27.3	25	24	1	4.2	11	10	1	10.0	59.5	72.7	-13.2
九州 沖縄県	49	50	-1	-2.0	53	28	25	89.3	32	14	18	128.6	108.2	56.0	52.2