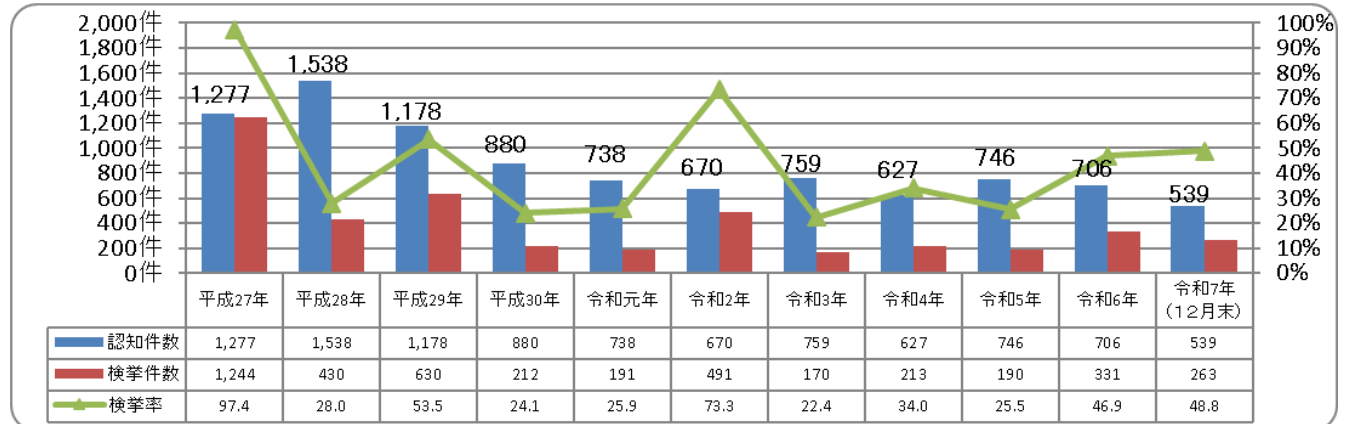


# 自動車盗の分析結果（令和7年12月末）暫定値

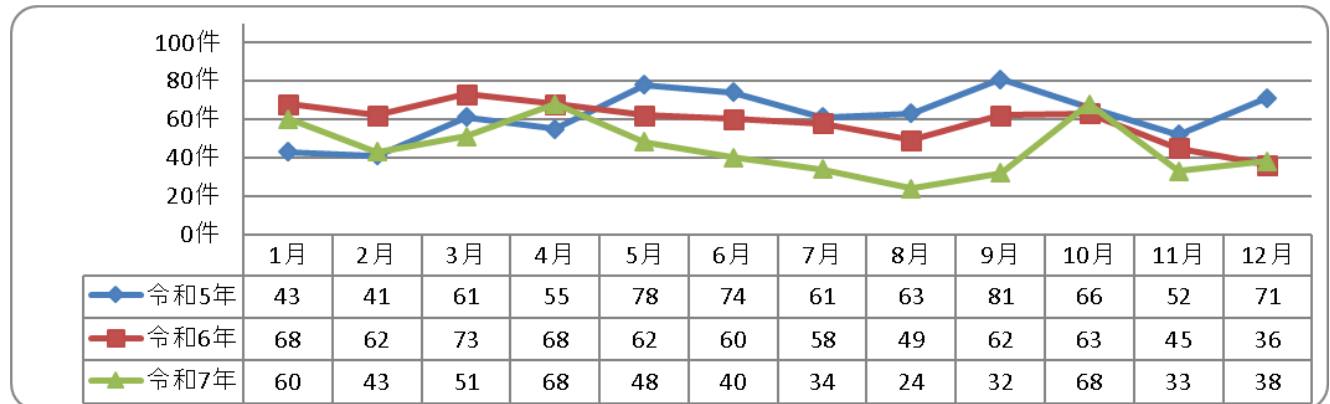
令和7年12月末の認知件数539件前年同期比－167件

被害に遭わないため、確実な**キーロック・盗難防止機器**の活用・**駐車場の防犯対策**など、複数の対策を組み合わせた**複合的な防犯対策**が効果的です。

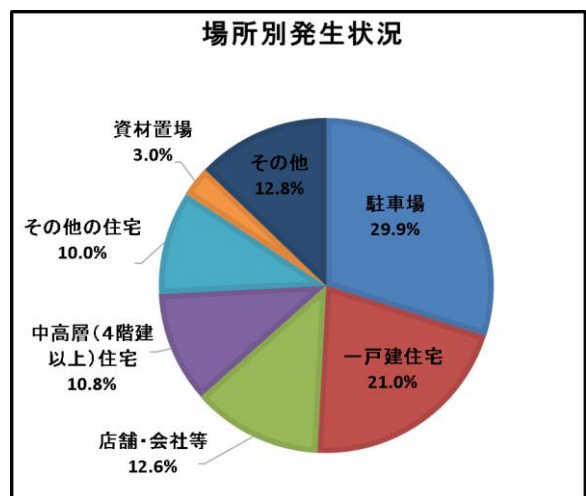
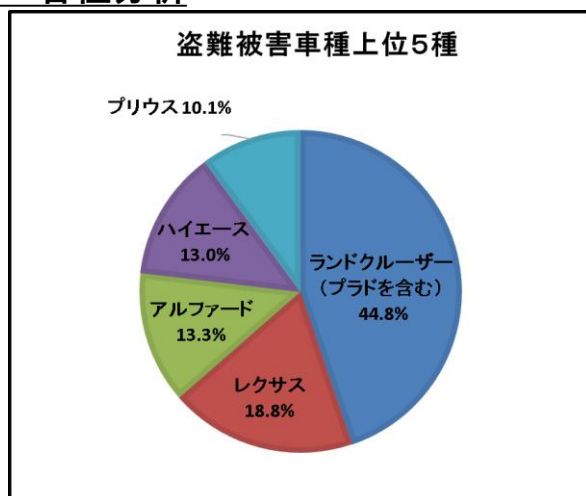
## 1 過去10年の認知件数の推移



## 2 月別発生状況



## 3 各種分析



- ・ **ランドクルーザー、レクサス、アルファード**の盗難被害が多く発生しています。
- ・ **駐車場**や**住宅**における被害が**約7割**を占めているため、防犯カメラやセンサーライトを設置するなど、防犯対策の充実に努めましょう。
- ・ 被害車両の**約6割**が**盗難防止機器**を活用していないため、ハンドルロックや警報装置などの盗難防止機器を活用しましょう。



※円グラフは、小数点第二位で四捨五入しているため、構成率の和が100%にならない場合があります。

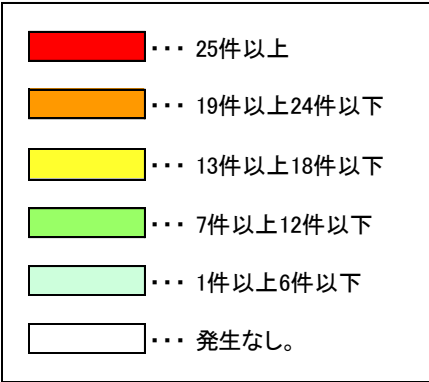
## 4 市町村別認知件数

	令和7年 (12月末)	令和6年 (12月末)	前年比	増減率
合計	539	706	-167	-23.7%
千葉市	81	121	-40	-33.1%
千葉市中央区	21	16	5	31.3%
千葉市花見川区	10	37	-27	-73.0%
千葉市稲毛区	7	12	-5	-41.7%
千葉市若葉区	25	29	-4	-13.8%
千葉市緑区	8	12	-4	-33.3%
千葉市美浜区	10	15	-5	-33.3%
銚子市	2	5	-3	-60.0%
市川市	9	42	-33	-78.6%
船橋市	22	40	-18	-45.0%
館山市	3	1	2	200.0%
木更津市	9	7	2	28.6%
松戸市	42	52	-10	-19.2%
野田市	37	49	-12	-24.5%
茂原市	7	4	3	75.0%
成田市	24	23	1	4.3%
佐倉市	21	21	0	0.0%
東金市	11	8	3	37.5%
旭市	8	5	3	60.0%
習志野市	3	8	-5	-62.5%
柏市	76	57	19	33.3%
市原市	27	26	1	3.8%
流山市	32	29	3	10.3%
八千代市	8	17	-9	-52.9%
我孫子市	12	21	-9	-42.9%
鴨川市	1	2	-1	-50.0%
鎌ヶ谷市	6	9	-3	-33.3%
君津市	1	2	-1	-50.0%
富津市	1	1	0	0.0%
浦安市	7	17	-10	-58.8%
四街道市	9	15	-6	-40.0%
袖ヶ浦市	1	2	-1	-50.0%
八街市	10	11	-1	-9.1%
印西市	23	52	-29	-55.8%
白井市	5	10	-5	-50.0%
富里市	6	14	-8	-57.1%
匝瑳市	1	1	0	0.0%
香取市	10	9	1	11.1%
山武市	4	7	-3	-42.9%
いすみ市	3	0	3	-
大網白里市	3	4	-1	-25.0%
酒々井町	5	3	2	66.7%
栄町	0	2	-2	-100.0%
多古町	1	2	-1	-50.0%
東庄町	0	1	-1	-100.0%
九十九里町	0	1	-1	-100.0%
横芝光町	5	1	4	400.0%
一宮町	1	0	1	-
長生村	0	1	-1	-100.0%
長柄町	0	1	-1	-100.0%
長南町	2	0	2	-
大多喜町	0	1	-1	-100.0%
不明	0	1	-1	-100.0%

※赤字は増加を示す

※発生のない市町村については省略

## 5



警 察 署	令和7年12月末
千 葉 中 央	21
千 葉 東	25
千 葉 西	16
千 葉 南	8
千 葉 北	11
習 志 野	3
八 千 代	8
船 橋	12
船 橋 東	10
鎌 ヶ 谷	6
市 川	7
行 徳	2
浦 安	7
松 戸	27
松 戸 東	15
野 田	37
柏	76
流 山	32
我 孫 子	12
佐 倉	36
四 街 道	8
成 田	30
空 港	0
印 西	28
香 取	11
銚 子	2
旭	8
匝 瑳	1
山 武	9
東 金	14
茂 原	10
い す み	3
勝 浦	0
市 原	28
木 更 津	10
君 津	1
富 津	1
館 山	3
鴨 川	1

第6表 重要犯罪・重要窃盗犯 都道府県別 認知・検挙件数・検挙人員 対前年比較（自動車盗）

	認知件数	認知件数	認知件数	認知件数	検挙件数	検挙件数	検挙件数	検挙件数	検挙人員	検挙人員	検挙人員	検挙人員	検挙率	検挙率	検挙率
	2025年 1～12月	2024年 1～12月	増減	増減率(%)	2025年 1～12月	2024年 1～12月	増減	増減率(%)	2025年 1～12月	2024年 1～12月	増減	増減率(%)	2025年 1～12月	2024年 1～12月	増減ポイント
都道府県															
総数	6386	6080	306	5.0	2379	2683	-304	-11.3	744	600	144	24.0	37.3	44.1	-6.8
北海道 計	78	93	-15	-16.1	62	79	-17	-21.5	30	28	2	7.1	79.5	84.9	-5.4
北海道 札幌方面	53	61	-8	-13.1	42	50	-8	-16.0	21	16	5	31.3	79.2	82.0	-2.8
北海道 函館方面	5	3	2	66.7	3	4	-1	-25.0	1	2	-1	-50.0	60.0	133.3	-73.3
北海道 旭川方面	6	6	0	0.0	3	6	-3	-50.0	2	6	-4	-66.7	50.0	100.0	-50.0
北海道 釧路方面	12	19	-7	-36.8	8	17	-9	-52.9	4	3	1	33.3	66.7	89.5	-22.8
北海道 北見方面	2	4	-2	-50.0	6	2	4	200.0	2	1	1	100.0	300.0	50.0	250.0
東北 計	135	178	-43	-24.2	120	72	48	66.7	39	38	1	2.6	88.9	40.4	48.5
東北 青森県	19	17	2	11.8	7	18	-11	-61.1	6	11	-5	-45.5	36.8	105.9	-69.1
東北 岩手県	11	15	-4	-26.7	9	9	0	0.0	8	5	3	60.0	81.8	60.0	21.8
東北 宮城県	36	32	4	12.5	22	17	5	29.4	12	11	1	9.1	61.1	53.1	8.0
東北 秋田県	3	5	-2	-40.0	3	2	1	50.0	3	2	1	50.0	100.0	40.0	60.0
東北 山形県	10	5	5	100.0	11	4	7	175.0	7	4	3	75.0	110.0	80.0	30.0
東北 福島県	56	104	-48	-46.2	68	22	46	209.1	3	5	-2	-40.0	121.4	21.2	100.2
東京都	164	223	-59	-26.5	110	135	-25	-18.5	47	43	4	9.3	67.1	60.5	6.6
関東 計	3463	3401	62	1.8	1157	1642	-485	-29.5	209	160	49	30.6	33.4	48.3	-14.9
関東 茨城県	540	567	-27	-4.8	219	416	-197	-47.4	18	25	-7	-28.0	40.6	73.4	-32.8
関東 栃木県	291	318	-27	-8.5	73	71	2	2.8	13	7	6	85.7	25.1	22.3	2.8
関東 群馬県	323	274	49	17.9	95	28	67	239.3	10	9	1	11.1	29.4	10.2	19.2
関東 埼玉県	756	781	-25	-3.2	184	524	-340	-64.9	64	29	35	120.7	24.3	67.1	-42.8
関東 千葉県	539	706	-167	-23.7	263	331	-68	-20.5	37	34	3	8.8	48.8	46.9	1.9
関東 神奈川県	649	536	113	21.1	204	186	18	9.7	20	13	7	53.8	31.4	34.7	-3.3
関東 新潟県	27	34	-7	-20.6	20	19	1	5.3	10	9	1	11.1	74.1	55.9	18.2
関東 山梨県	24	48	-24	-50.0	21	17	4	23.5	7	5	2	40.0	87.5	35.4	52.1
関東 長野県	93	58	35	60.3	36	19	17	89.5	14	7	7	100.0	38.7	32.8	5.9
関東 静岡県	221	79	142	179.7	42	31	11	35.5	16	22	-6	-27.3	19.0	39.2	-20.2
中部 計	1379	1100	279	25.4	285	297	-12	-4.0	97	91	6	6.6	20.7	27.0	-6.3
中部 富山県	24	16	8	50.0	9	12	-3	-25.0	5	7	-2	-28.6	37.5	75.0	-37.5
中部 石川県	30	11	19	172.7	11	9	2	22.2	6	2	4	200.0	36.7	81.8	-45.1
中部 福井県	10	4	6	150.0	7	3	4	133.3	8	3	5	166.7	70.0	75.0	-5.0
中部 岐阜県	173	127	46	36.2	26	66	-40	-60.6	9	17	-8	-47.1	15.0	52.0	-37.0
中部 愛知県	1051	866	185	21.4	156	169	-13	-7.7	61	55	6	10.9	14.8	19.5	-4.7
中部 三重県	91	76	15	19.7	76	38	38	100.0	8	7	1	14.3	83.5	50.0	33.5
近畿 計	805	718	87	12.1	317	212	105	49.5	157	120	37	30.8	39.4	29.5	9.9
近畿 滋賀県	60	56	4	7.1	14	17	-3	-17.6	21	15	6	40.0	23.3	30.4	-7.1
近畿 京都府	61	50	11	22.0	18	15	3	20.0	6	13	-7	-53.8	29.5	30.0	-0.5
近畿 大阪府	526	417	109	26.1	148	96	52	54.2	82	48	34	70.8	28.1	23.0	5.1
近畿 兵庫県	118	150	-32	-21.3	107	58	49	84.5	35	29	6	20.7	90.7	38.7	52.0
近畿 奈良県	25	36	-11	-30.6	16	23	-7	-30.4	8	13	-5	-38.5	64.0	63.9	0.1
近畿 和歌山県	15	9	6	66.7	14	3	11	366.7	5	2	3	150.0	93.3	33.3	60.0
中国 計	95	97	-2	-2.1	87	73	14	19.2	36	33	3	9.1	91.6	75.3	16.3
中国 鳥取県	5	7	-2	-28.6	4	5	-1	-20.0	1	3	-2	-66.7	80.0	71.4	8.6
中国 島根県	5	3	2	66.7	5	4	1	25.0	3	3	0	0.0	100.0	133.3	-33.3
中国 岡山県	57	51	6	11.8	57	21	36	171.4	13	8	5	62.5	100.0	41.2	58.8
中国 広島県	22	18	4	22.2	11	28	-17	-60.7	8	5	3	60.0	50.0	155.6	-105.6
中国 山口県	6	18	-12	-66.7	10	15	-5	-33.3	11	14	-3	-21.4	166.7	83.3	83.4
四国 計	51	45	6	13.3	34	35	-1	-2.9	25	16	9	56.3	66.7	77.8	-11.1
四国 徳島県	5	9	-4	-44.4	4	5	-1	-20.0	3	2	1	50.0	80.0	55.6	24.4
四国 香川県	21	7	14	200.0	12	5	7	140.0	7	3	4	133.3	57.1	71.4	-14.3
四国 愛媛県	19	18	1	5.6	13	16	-3	-18.8	9	7	2	28.6	68.4	88.9	-20.5
四国 高知県	6	11	-5	-45.5	5	9	-4	-44.4	6	4	2	50.0	83.3	81.8	1.5
九州 計	216	225	-9	-4.0	207	138	69	50.0	104	71	33	46.5	95.8	61.3	34.5
九州 福岡県	59	63	-4	-6.3	46	30	16	53.3	21	16	5	31.3	78.0	47.6	30.4
九州 佐賀県	5	20	-15	-75.0	37	10	27	270.0	6	3	3	100.0	740.0	50.0	690.0
九州 長崎県	7	8	-1	-12.5	7	2	5	250.0	2	1	1	100.0	100.0	25.0	75.0
九州 熊本県	18	20	-2	-10.0	11	15	-4	-26.7	11	9	2	22.2	61.1	75.0	-13.9
九州 大分県	11	10	1	10.0	12	11	1	9.1	6	9	-3	-33.3	109.1	110.0	-0.9
九州 宮崎県	10	9	1	11.1	8	7	1	14.3	6	4	2	50.0	80.0	77.8	2.2
九州 鹿児島県	46	37	9	24.3	26	27	-1	-3.7	13	12	1	8.3	56.5	73.0	-16.5
九州 沖縄県	60	58	2	3.4	60	36	24	66.7	39	17	22	129.4	100.0	62.1	37.9